

NUOVA  OLP

 ROSSOSICURO

# 8



# ANTINCENDIO



## ESTINTORI PORTATILI



### ESTINTORE PORTATILE A POLVERE

- UNI EN 3-7
- Conforme alla direttiva PED, 97/23 CE.
- Completo di supporto per il fissaggio a parete.

| Codice - Articolo | Kg | Classe di spegnimento |
|-------------------|----|-----------------------|
| 08444             | 1  | 8 A - 34 BC           |
| 08446             | 2  | 13 A - 89 BC          |
| 99963NR · P4      | 4  | 34 A - 144 BC         |
| 08450             | 6  | 34 A - 233 BC         |
| 08452             | 9  | 55 A - 233 BC         |
| 08454             | 12 | 55 A - 233 BC         |



### ESTINTORE PORTATILE

#### A BISSIDO DI CARBONIO (CO2)

- UNI EN 3-7
- Conforme alla direttiva PED, 97/23 CE.
- Completo di supporto per il fissaggio a parete.

| Codice - Articolo | Kg | Classe di spegnimento |
|-------------------|----|-----------------------|
| 08480             | 2  | 34 B                  |
| 08482             | 5  | 113 B                 |



### ESTINTORE PORTATILE IDRICO

- UNI EN 3-7
- Conforme alla direttiva PED 97/23 CE.
- Completo di supporto per il fissaggio a parete.

| Codice - Articolo | Lt | Classe di spegnimento |
|-------------------|----|-----------------------|
| 99963NR · ID6     | 6  | 8 A                   |
| 99963NR · ID9     | 9  | 13 A                  |



### ESTINTORE CARRELLATO A POLVERE

- UNI 9492 - EN 1866
- D.M. 06/03/1992
- Conforme alla direttiva PED 97/23/CE.

| Codice · Articolo | Kg  | Classe di spegnimento |
|-------------------|-----|-----------------------|
| 08470             | 30  | A - 1 B - C           |
| 08472             | 50  | A - 1 B - C           |
| 99963NR · P100    | 100 | A - 1 B - C           |

### ESTINTORI CARRELLATI



### ESTINTORE CARRELLATO A BISSIDO DI CARBONIO (CO2)

- UNI 9492 - EN 1866
- D.M. 06/03/1992
- Conforme alla direttiva PED 97/23/CE.

| Codice · Articolo | Kg | Classe di spegnimento |
|-------------------|----|-----------------------|
| 99963NR · K18     | 18 | 8 B - C               |
| 99963NR · K27     | 27 | 8 B - C               |
| 99963NR · K54     | 54 | 1 B - C               |



### ESTINTORE CARRELLATO A SCHIUMA

- UNI 9492 - EN 1866
- D.M. 06/03/1992
- Conforme alla direttiva PED 97/23/CE.

| Codice · Articolo | Lt  | Classe di spegnimento |
|-------------------|-----|-----------------------|
| 99963NR · SCH50   | 50  | A - 4 B               |
| 99963NR · SCH100  | 100 | A - 4 B               |



### ESTINTORE CARRELLATO TWIN AGENT A DOPPIO AGENTE ESTINGUENTE: POLVERE E SCHIUMA

- Conforme alla direttiva PED 97/23/CE.

| Codice · Articolo  | Polvere Kg | Schiuma Kg | Classe di spegnimento |
|--------------------|------------|------------|-----------------------|
| 99963NR · TWAPS50  | 50         | 50         | A - B - C             |
| 99963NR · TWAPS100 | 100        | 100        | A - B - C             |

- Completo di:
- bombola di azoto per la pressurizzazione
  - n° 2 pistole mitra
  - n° 2 manichette flessibili 5 mt/cad.



**ESTINTORI PER NAUTICA DA DIPORTO E MED (DIR. 96/98)****ESTINTORE PORTATILE A POLVERE**

- UNI EN 3-7 / Direttiva MED 96/98 CE

| Codice · Articolo | Kg | Classe di spegnimento  |
|-------------------|----|--|
| 08630             | 1  | 8 A – 34 BC<br>completo di supporto per il fissaggio a parete  |
| 08632             | 2  | 13 A – 89 BC<br>completo di supporto per il fissaggio a parete |
| 08654             | 6  | 34 A – 233 BC  |

**ESTINTORE PORTATILE A SCHIUMA DA LT. 9**

- UNI EN 3-7 / Direttiva MED 96/98 CE

| Codice · Articolo | Lt | Classe di spegnimento |
|-------------------|----|-----------------------|
| 08720             | 9  | 34 A – 233 B          |

**ESTINTORE PORTATILE A BISSIDO DI CARBONIO (CO2) DA KG 5**

- UNI EN 3-7 / Direttiva MED 96/98 CE

| Codice · Articolo | Kg | Classe di spegnimento |
|-------------------|----|-----------------------|
| 08680             | 5  | 113 B                 |

**ESTINTORE CARRELLATO A POLVERE DA KG 50**

- UNI EN 1866-1 / Direttiva MED 96/98 CE

| Codice · Articolo | Kg | Classe di spegnimento |
|-------------------|----|-----------------------|
| 99963NR · CPP50   | 50 | A – 4 B - C           |

**ESTINTORE CARRELLATO A SCHIUMA**

- UNI EN 1866-1 / Direttiva MED 96/98 CE

| Codice · Articolo | Lt  | Classe di spegnimento |
|-------------------|-----|-----------------------|
| 99963NR · SK50S   | 50  | A – 4 B               |
| 99963NR · SK100S  | 100 | A – 4 B               |



## ESTINTORE AUTOMATICO A POLVERE ABC

| Codice - Articolo | Kg | Diametro mm | Altezza mm | Peso kg |
|-------------------|----|-------------|------------|---------|
| 99963NR - AA6     | 2  | 240         | 290        | 8,4     |
| 99963NR - AA10    | 5  | 240         | 400        | 15,4    |

## VALVOLA SPRINKLER PER ESTINTORI AUTOMATICI

### 99963NR

- Ricambio ampolla rossa tarata a 68/72°C. Vedi disegno e indicazioni per il montaggio

## KIT PER IMPIANTO APPROVATO R.I.N.A

Completo di:

- serbatoio pressurizzato (a polvere o a gas HFC 227) - CE PED 97/23 completo di supporto e raccordi;
- valvola termosensibile al calore ad apertura automatica (93° C, su richiesta 57 - 68 - 141° C) o manuale;
- ugelli di erogazione (n° 2 o 4); etichette;
- maniglia per comando manuale a distanza con mt 5 di cavo d'acciaio con tubo di rame in rotolo, lunghezza mt 5; cassetta di contenimento maniglia



| Codice - Articolo      | Kg | Estinguente       |
|------------------------|----|-------------------|
| 99963NR - KIT6(P o H)  | 6  | Polvere o HFC 227 |
| 99963NR - KIT12(P o H) | 12 | Polvere o HFC 227 |

## ACCESSORI PER ESTINTORI

### SUPPORTO METALLICO A MURO PER ESTINTORI PORTATILI



08912



08914

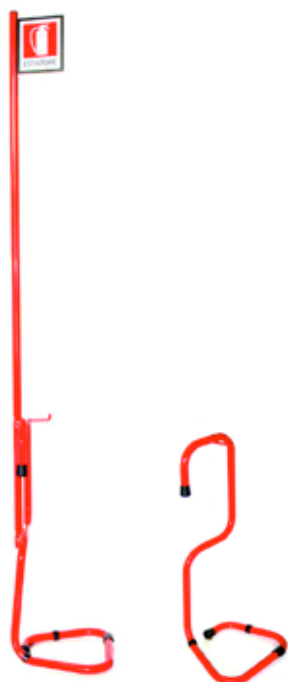
| Codice - Articolo | Descrizione                   |
|-------------------|-------------------------------|
| 08912             | gancio                        |
| 08914             | 6 Kg. Polvere - per autocarro |
| 8655 - INOX       | 6 Kg. Polvere                 |
| 8681 - INOX       | 5 Kg CO2                      |
| 8721 - INOX       | 9 Lt. Schiuma                 |

### CAPPUCCIO PORTA ESTINTORE

- Realizzato in materiale plastico impermeabile, con finestrella trasparente per controllo manometro



| Codice - Articolo | Descrizione                 |
|-------------------|-----------------------------|
| 99963NR P6        | 6 Kg. Polvere               |
| 99963NR P9 - 12   | 9-12 Kg. Polvere            |
| 99963NR C05       | 5 Kg. CO2                   |
| 99963NR P50       | 50 Kg. Polvere - Carrellato |



## 08590 PIANTANA PORTA ESTINTORE SEMPLICE

- Senza asta e cartello, H 750 mm
- Realizzata in tubo di ferro diam. 25 mm, verniciato colore rosso RAL 3000

## 08592 PIANTANA PORTA ESTINTORE CON ASTA E CARRELLO BIFACCIALE

- H 1900 mm
- Realizzata in tubo di ferro diam. 25 mm, verniciato colore rosso RAL 3000



## CASSETTA PORTA ESTINTORE IN ABS

- Con portello opaco colore rosso RAL 3000, completo di simbolo

| Codice - Articolo | Kg     | Dim. H x L x P mm |
|-------------------|--------|-------------------|
| 09830             | 6      | 618 x 313 x 200   |
| 09852             | 9 - 12 | 835 x 370 x 245   |



## CASSETTA PORTA ESTINTORE IN ACCIAIO

- Verniciata rosso RAL 3000 con portello anteriore porta vetro in acciaio

| Codice - Articolo | Kg     | Dim. H x L x P mm |
|-------------------|--------|-------------------|
| 09850 - 1380E     | 6      | 600 x 320 x 220   |
| 09852 - 1381E     | 9 - 12 | 800 x 320 x 220   |



## LASTRA INFRANGIBILE PER CASSETTA

| Codice - Articolo | Descrizione                         | Dim. H x L mm |
|-------------------|-------------------------------------|---------------|
| 09878 - 700-4044L | Per cassetta estintore da Kg 6      | 515 x 240     |
| 09880 - 700-4047L | Per cassetta estintore da Kg 6      | 440 x 195     |
| 09879 - 700-4048L | Per cassetta estintore da Kg 9 - 12 | 640 x 195     |
| 99963NR           | Fino a 635 x 580 mm                 |               |



## MATERIALE POMPIERISTICO

### NASPO ORIENTABILE A PARETE DA INTERNO UNI EN 671-1



Marcato CE, composto da:

- cassetta a parete a bordi arrotondati, bobina avvolgi tubo in acciaio al carbonio verniciati rosso RAL 3000 e telaio porta vetro in alluminio anodizzato;
- tubazione semirigida bianca DN 25, a norma UNI EN 694 raccordata;
- lancia a leva a tre posizioni (getto pieno, intercettazione getto, getto nebulizzato), tubo in resina termoplastica ad alta resistenza, ugello diam. 8 mm;
- valvola intercettazione a sfera in ottone da 1" gas ed erogatore in ottone;
- lastra trasparente di sicurezza per cassetta.

| Codice - Articolo     | Lunghezza tubazione | Dim. cassetta H x L x P mm | ø bobina mm | Dim. lastra H x L mm |
|-----------------------|---------------------|----------------------------|-------------|----------------------|
| 99963NR · 80/A-0946CE | 15 m                | 650 x 700 x 200            | 535         | 590 x 640            |
| 99963NR · 80/A-0947CE | 20 m                | 650 x 700 x 200            | 535         | 590 x 640            |
| 99963NR · 80/A-0948CE | 25 m                | 650 x 700 x 200            | 535         | 590 x 640            |
| 99963NR · 80/A-0949CE | 30 m                | 650 x 700 x 250            | 535         | 590 x 640            |

### NASPO ORIENTABILE DA INCASSO UNI EN 671-1



Marcato CE, composto da:

- cassetta, bobina avvolgitubo in acciaio al carbonio verniciati rosso RAL 3000 e telaio portavetro in alluminio anodizzato;
- tubazione semirigida bianca DN 25, a norma UNI EN 694 raccordata;
- lancia a leva a tre posizioni (getto pieno, intercettazione getto, getto nebulizzato), tubo in resina termoplastica ad alta resistenza, ugello diam. 8 mm;
- valvola intercettazione a sfera in ottone da 1" gas ed erogatore in ottone;
- lastra trasparente di sicurezza per cassetta.

| Codice - Articolo     | Lunghezza tubazione | Dim. cassetta H x L x P mm | ø bobina mm | Dim. lastra H x L mm |
|-----------------------|---------------------|----------------------------|-------------|----------------------|
| 99963NR · 80/E-0946SE | 15 m                | 650 x 650 x 180            | 535         | 620 x 620            |
| 99963NR · 80/E-0947SE | 20 m                | 650 x 650 x 180            | 535         | 620 x 620            |
| 99963NR · 80/E-0948SE | 25 m                | 720 x 720 x 180            | 600         | 690 x 690            |
| 99963NR · 80/E-0949SE | 30 m                | 720 x 720 x 180            | 600         | 690 x 690            |

### NASPO ANTINCENDIO A PRESTAZIONE ELEVATA UNI EN 671-1



Marcato CE, composto da:

- cassetta, bobina avvolgitubo in acciaio al carbonio verniciati rosso RAL 3000 e telaio portavetro in alluminio anodizzato;
- tubazione semirigida bianca DN 25, a norma UNI EN 694 raccordata;
- lancia a leva a tre posizioni (getto pieno, intercettazione getto, getto nebulizzato), tubo in resina termoplastica ad alta resistenza, ugello diam. 8mm;
- valvola intercettazione a sfera in ottone da 1" gas ed erogatore in ottone;
- lastra trasparente di sicurezza per cassetta.

| Codice - Articolo       | Lunghezza tubazione | Dim. cassetta H x L x P mm | ø bobina mm | Dim. lastra H x L mm |
|-------------------------|---------------------|----------------------------|-------------|----------------------|
| 99963NR · 80/B-0946F9CE | 15 m                | 650 x 700 x 200            | 535         | 590 x 640            |
| 99963NR · 80/B-0947F9CE | 20 m                | 650 x 700 x 200            | 535         | 590 x 640            |
| 99963NR · 80/B-0948F9CE | 25 m                | 650 x 700 x 200            | 535         | 590 x 640            |
| 99963NR · 80/B-0949F9CE | 30 m                | 650 x 700 x 250            | 535         | 590 x 640            |



**IDRANTE A MURO DA ESTERNO/INTERNO A PARETE UNI EN 671-2**

Marcato CE, composto da:

- cassetta da esterno/interno DN 45, dim. 550 x 390 x 180 mm (H x L x P) con portello portavetro, versione antinfortunio con parasigoli in materiale plastico;
- tubazione flessibile bianca DN 45, a norma UNI EN 14540, con raccordi in ottone UNI 804 e accordatura UNI 7422;
- lancia a leva a tre posizioni (getto pieno, intercettazione getto, getto nebulizzato), tubo in resina termoplastica ad alta resistenza, ugello diam.12 mm;
- rubinetto idrante a 45° DN 45 x 1"1/2 gas;
- sostegno per tubazione flessibile in polipropilene rosso;
- lastra trasparente, dim. 390 x 265 mm (H x L).

**VERSIONE IN ACCIAIO AL CARBONIO VERNICIATO ROSSO RAL 3000**

| Codice - Articolo   | Lunghezza tubazione |
|---------------------|---------------------|
| 99963NR 2/H-2087 CE | 15 m                |
| 09700 2/H-2088 CE   | 20 m                |
| 99963NR 2/H-2089 CE | 25 m                |
| 99963NR 2/H-2090 CE | 30 m                |

**VERSIONE IN ACCIAIO INOX AISI 304, NON VERNICIATO**

| Codice - Articolo     | Lunghezza tubazione |
|-----------------------|---------------------|
| 99963NR 2/HX-2087 XCE | 15 m                |
| 99963NR 2/HX-2088 XCE | 20 m                |
| 99963NR 2/HX-2089 XCE | 25 m                |
| 99963NR 2/HX-2090 XCE | 30 m                |

**IDRANTE A MURO DA INTERNO A PARETE UNI EN 671-2**

Marcato CE, composto da:

- cassetta a parete a bordi arrotondati DN 45, dim. 590 x 365 x 165 mm (H x L x P) e telaio portavetro in alluminio anodizzato;
- tubazione flessibile bianca DN 45, a norma UNI EN 14540, con raccordi in ottone UNI 804 e accordatura UNI 7422;
- lancia a leva a tre posizioni (getto pieno, intercettazione getto, getto nebulizzato), tubo in resina termoplastica ad alta resistenza, ugello diam.12 mm
- rubinetto idrante a 45° DN 45 x 1"1/2 gas;
- sostegno per tubazione flessibile in polipropilene rosso;
- lastra trasparente, dim. 530 x 306 mm (H x L).

**VERSIONE IN ACCIAIO AL CARBONIO VERNICIATO ROSSO RAL 3000**

| Codice - Articolo    | Lunghezza tubazione |
|----------------------|---------------------|
| 99963NR 2/E-1467 UCE | 15 m                |
| 99963NR 2/E-1527 UCE | 20 m                |
| 99963NR 2/E-1537 UCE | 25 m                |
| 99963NR 2/E-1538 UCE | 30 m                |

**VERSIONE IN ACCIAIO INOX AISI 304, NON VERNICIATO**

| Codice - Articolo      | Lunghezza tubazione |
|------------------------|---------------------|
| 99963NR 2/EX-1467 XUCE | 15 m                |
| 99963NR 2/EX-1527 XUCE | 20 m                |
| 99963NR 2/EX-1537 XUCE | 25 m                |
| 99963NR 2/EX-1538 XUCE | 30 m                |





## IDRANTE A MURO DA INCASSO UNI EN 671-2

Marcato CE, composto da:

- cassetta da incasso DN 45, dim. 550 x 355 x 150 mm (H x L x P) con telaio portavetro in alluminio anodizzato;
- tubazione flessibile bianca DN 45, a norma UNI EN 14540, con raccordi in ottone UNI 804 e raccordatura UNI 7422;
- lancia a leva a tre posizioni (getto pieno, intercettazione getto, getto nebulizzato), tubo in resina termoplastica ad alta resistenza, ugello diam. 12 mm;
- rubinetto idrante a 45° DN 45 x 1"1/2 gas;
- sostegno per tubazione flessibile in polipropilene rosso;
- lastra trasparente, dim. 535 x 347 mm (H x L)

### VERSIONE IN ACCIAIO AL CARBONIO VERNICIATO ROSSO RAL 3000.

| Codice - Articolo      | Lunghezza tubazione |
|------------------------|---------------------|
| 99963NR · 2/A-1465 UCE | 15 m                |
| 99963NR · 2/A-1525 UCE | 20 m                |
| 99963NR · 2/A-1533 UCE | 25 m                |
| 99963NR · 2/A-1534 UCE | 30 m                |

### VERSIONE IN ACCIAIO INOX AISI 304, NON VERNICIATO

| Codice - Articolo        | Lunghezza tubazione |
|--------------------------|---------------------|
| 99963NR · 2/AX-1465 XUCE | 15 m                |
| 99963NR · 2/AX-1525 XUCE | 20 m                |
| 99963NR · 2/AX-1533 XUCE | 25 m                |
| 99963NR · 2/AX-1534 XUCE | 30 m                |



## SISTEMA A SERVIZIO IDRANTE SOPRASUOLO UNI 10779

Composto da:

- cassetta da esterno, DN 70, dim. 650 x 500 x 250 mm (H x L x P) con portello portavetro;
- tubazione flessibile bianca DN 70, certificazione e approvazione Ministero Interno UNI 9487, con raccordatura in ottone UNI 7422;
- lancia a leva a tre posizioni (getto pieno, intercettazione getto, getto nebulizzato), completamente in lega leggera, con tubo rivestito in gomma, ugello diam. 16 mm;
- chiave di manovra in acciaio per idrante sopra suolo;
- sostegno per tubazione flessibile in polipropilene rosso;
- lastra trasparente di sicurezza per cassetta, dim. 490 x 375 mm (H x L).

### VERSIONE IN ACCIAIO AL CARBONIO VERNICIATO ROSSO RAL 3000

| Codice - Articolo    | Lunghezza tubazione |
|----------------------|---------------------|
| 99963NR · 2/M-1570 E | 20 m                |
| 99963NR · 2/M-1571 E | 25 m                |
| 99963NR · 2/M-1572 E | 30 m                |

### VERSIONE IN ACCIAIO AISI 304, NON VERNICIATO

| Codice - Articolo      | Lunghezza tubazione |
|------------------------|---------------------|
| 99963NR · 2/MX-1570 EX | 20 m                |
| 99963NR · 2/MX-1571 EX | 25 m                |
| 99963NR · 2/MX-1572 EX | 30 m                |

**CASSETTA ANTINCENDIO DA INTERNO/ESTERNO A PARETE**

- Sigillabile, con portello portavetro completo di lastra trasparente
- Paraspigoli in materiale plastico

**VERSIONE IN ACCIAIO AL CARBONIO VERNICIATO ROSSO RAL 3000**

| Codice - Articolo | Descrizione              | H x L x P mm    |
|-------------------|--------------------------|-----------------|
| 09720 · 36/H-0154 | Per idrante a muro DN 45 | 550 x 390 x 180 |
| 09726 · 36/H-0155 | Per idrante a muro DN 70 | 650 x 500 x 250 |

**VERSIONE IN ACCIAIO INOX AISI 304, NON VERNICIATO**

| Codice - Articolo  | Descrizione              | H x L x P mm    |
|--------------------|--------------------------|-----------------|
| 09724 · 36/H-0154X | Per idrante a muro DN 45 | 550 x 390 x 180 |
| 09730 · 36/H-0155X | Per idrante a muro DN 70 | 650 x 500 x 250 |

**CASSETTA ANTINCENDIO DA INTERNO A PARETE**

- Sigillabile, con telaio portavetro in alluminio anodizzato senza lastra
- Con bordi arrotondati.

**VERSIONE IN ACCIAIO AL CARBONIO VERNICIATO ROSSO RAL 3000**

| Codice - Articolo   | Descrizione              | H x L x P mm    |
|---------------------|--------------------------|-----------------|
| 09725 · 36/A-0717   | Per idrante a muro DN 45 | 590 x 365 x 165 |
| 99963NR · 36/A-0718 | Per idrante a muro DN 70 | 600 x 500 x 240 |

**VERSIONE IN ACCIAIO INOX AISI 304, NON VERNICIATO**

| Codice - Articolo   | Descrizione              | H x L x P mm    |
|---------------------|--------------------------|-----------------|
| 99963NR · 36/A-0704 | Per idrante a muro DN 45 | 590 x 365 x 165 |

**CASSETTA ANTINCENDIO DA INCASSO**

- Sigillabile, con telaio portavetro in alluminio anodizzato senza lastra

**VERSIONE IN ACCIAIO AL CARBONIO VERNICIATO ROSSO RAL 3000**

| Codice - Articolo  | Descrizione              | H x L x P mm    |
|--------------------|--------------------------|-----------------|
| 09750 · 35/A-0142R | Per idrante a muro DN 45 | 550 x 355 x 150 |

**VERSIONE IN ACCIAIO INOX AISI 304, NON VERNICIATO**

| Codice - Articolo   | Descrizione              | H x L x P mm    |
|---------------------|--------------------------|-----------------|
| 99963NR · 35/A-0689 | Per idrante a muro DN 45 | 550 x 355 x 150 |

**CASSETTA PER GRUPPI MOTOPOMPA DA ESTERNO  
IN ACCIAIO INOX****TELAIO PORTAVETRO IN ALLUMINIO ANODIZZATO COMPLETO DI LASTRA**

| Codice - Articolo     | Descrizione                               | H x L x P mm    |
|-----------------------|---|-----------------|
| 99963NR · 36/GM-0686L | Per gruppo motopompa lunghi fino a 420 mm | 460 x 600 x 415 |
| 99963NR · 36/GM-0680L | Per gruppo motopompa lunghi fino a 600 mm | 460 x 800 x 415 |
| 99963NR · 36/GM-0694L | Per gruppo motopompa lunghi fino a 800 mm | 560 x 990 x 515 |

**CASSETTA PER GRUPPI MOTOPOMPA DA ESTERNO  
IN ACCIAIO ZINCATO****TELAIO PORTAVETRO IN ALLUMINIO ANODIZZATO COMPLETO DI LASTRA**

| Codice - Articolo    | Descrizione                               | H x L x P mm    |
|----------------------|---|-----------------|
| 99963NR · 35/G-0140L | Per gruppo motopompa lunghi fino a 600 mm | 400 x 780 x 385 |
| 99963NR · 35/G-0683L | Per gruppo motopompa lunghi fino a 800 mm | 500 x 970 x 500 |





## PIANTANA CENTRALE PER CASSETTA

### VERSIONE IN ACCIAIO AL CARBONIO VERNICIATO ROSSO RAL 3000

| Codice · Articolo     | Descrizione                      | H = mm |
|-----------------------|----------------------------------|--------|
| 99963NR · 251 / A-316 | Cilindrica per DN 45             | 750    |
| 99963NR · 251 / A-916 | A sezione rettangolare per DN 45 | 810    |
| 99963NR · 251 / A-912 | A sezione cilindrica per DN 70   | 750    |

### VERSIONE IN ACCIAIO INOX AISI 304, NON VERNICIATO

| Codice · Articolo     | Descrizione                      | H = mm |
|-----------------------|----------------------------------|--------|
| 99963NR · 251/A-0918  | Cilindrica per DN 45             | 750    |
| 99963NR · 251/A-0917  | A sezione rettangolare per DN 45 | 810    |
| 99963NR · 251 / A-913 | A sezione cilindrica per DN 70   | 750    |



## LASTRA INFRANGIBILE PER CASSETTA

- Utilizzabile con cassette sigillabili con dispositivo di apertura di emergenza

| Codice · Articolo   | Descrizione                        | Dim. H x L mm    |
|---------------------|------------------------------------|------------------|
| 09866 · 700-4022    | Per cassetta naspo DN 25           | 590 x 640        |
| 09862 · 700-4000    | Per cassetta esterna DN 45         | 495 x 292        |
| 09863 · 700-4004    | Per cassetta esterna/interna DN 45 | 390 x 265        |
| 09876 · 700-4002    | Per cassetta a parete DN 45        | 530 x 306        |
| 09875 · 700-4001    | Per cassetta incasso DN 45         | 535 x 347        |
| 09864 · 700-4010    | Per cassetta esterna DN 70         | 570 x 422        |
| 99963NR · 700-4012  | Per cassetta a parete DN 70        | 527 x 435        |
| 09877 · 700-4011    | Per cassetta incasso DN 70         | 524 x 388        |
| 99963NR · su misura | Per tutte le cassette              | fino a 580 x 635 |
| 99963NR · 700-4040  | Per cassetta gruppo motopompa      | 370 x 550        |
| 99963NR · 700-4026  | Per cassetta gruppo motopompa      | 370 x 745        |
| 99963NR · 700-4027L | Per cassetta gruppo motopompa      | 459 x 937        |

## LASTRA TRASPARENTE DI SICUREZZA

- Con linea di rottura prestabilita

| Codice · Articolo    | Descrizione                 | Dim. H x L mm |
|----------------------|-----------------------------|---------------|
| 99963NR 700-4000 45E | Per cassetta esterna DN 45  | 495 x 292     |
| 99963NR 700-4002 45P | Per cassetta a parete DN 45 | 530 x 306     |
| 99963NR 700-4001 45I | Per cassetta incasso DN 45  | 535 x 347     |
| 99963NR 700-4010 70E | Per cassetta esterna DN 70  | 570 x 422     |

## SOSTEGNO PER MANICHETTA

| Codice · Articolo  | Descrizione                       | L x P mm  |
|--------------------|-----------------------------------|-----------|
| 99963NR · 250-0315 | Acciaio verniciato rosso RAL 3000 | 365 x 120 |
| 99963NR · 250-0914 | Polipropilene rosso               | 320 x 132 |



Polipropilene rosso



Acciaio verniciato



## LANCIA A LEVA A TRE POSIZIONI

Getto pieno, intercettazione getto, getto nebulizzato



- Dotazione idranti a muro e naspi CE
- Tubo in resina termoplastica ad alta resistenza
- Ugello e attacco in ottone

| Codice · Articolo   | Descrizione                | ø ugello mm |
|---------------------|----------------------------|-------------|
| 99963NR · 74/A-2144 | DN 25 a norma UNI EN 671/1 | 8           |
| 10301 · 74/A-2145   | DN 45 a norma UNI EN 671/2 | 12          |



- Dotazione a servizio idranti a norma UNI 11423
- Completamente in lega leggera con tubo rivestito in gomma

| Codice · Articolo   | Descrizione | ø ugello mm |
|---------------------|-------------|-------------|
| 10303 · 74/F - 0222 | DN 70       | 16          |



- Dotazione di sistemi fissi Navali
- Completamente in lega leggera, con tubo in gomma, attacco in ottone

| Codice · Articolo   | Descrizione         | ø ugello mm |
|---------------------|---------------------|-------------|
| 99963NR · 74/B-0816 | DN 45 approvata MED | 12          |
| 99963NR · 74/B-0217 | DN 70 approvata MED | 16          |



- Utilizzo Professionale - con velo protettivo
- Completamente in lega leggera con tubo in gomma, attacco in ottone

| Codice · Articolo   | Descrizione               | ø ugello mm |
|---------------------|---------------------------|-------------|
| 99963NR · 74/D-0580 | DN 45 con velo protettivo | 9           |
| 99963NR · 74/D-0581 | DN 70 con velo protettivo | 16          |



## LANCIA A ROTAZIONE A PIÙ EFFETTI

- Dotazione di idranti a muro CE
- Intercettazione getto, getto a flusso variabile, getto pieno

| Codice · Articolo   | Descrizione                         | ø ugello mm |
|---------------------|-------------------------------------|-------------|
| 99963NR · 646-2141V | DN 45 Corpo in resina termoplastica | 13          |
| 99963NR · 646-2140V | DN 70 corpo in alluminio            | 16          |



## LANCIA A GETTO VARIABILE A FLUSSO COSTANTE E SELEZIONABILE

- In lega leggera con attacco UNI 811 in ottone EN 1982; realizzata a norma EN 15182-2
- Ghiera per impostazione getto

| Codice · Articolo  | Descrizione   |
|--------------------|---|
| 99963NR · 644-2132 | DN 45 flusso selezionabile 60-130-200-250 l/min a 6 Bar |
| 99963NR · 644-2133 | DN 70 flusso selezionabile 70-130-230-400 l/min a 6 Bar |





## MANICHETTA ANTINCENDIO DI MANDATA

- Certificazione UNI-EN 14540, colore bianco, con raccordatura in ottone UNI 7422 con raccordo in ottone UNI 804.

| Codice · Articolo     | Descrizione | Lunghezza m |
|-----------------------|-------------|-------------|
| 10002 · 30/AR-0772 TP | DN 45       | 20          |
| 10004 · 30/AR-0773 TP | DN 45       | 25          |
| 10006 · 30/AR-0774 TP | DN 45       | 30          |

- A norma UNI 9487, colore bianco, con raccordatura in ottone UNI 7422 con raccordo UNI 804.

| Codice · Articolo     | Descrizione | Lunghezza m |
|-----------------------|-------------|-------------|
| 10032 · 30/AR-0753 TP | DN 70       | 20          |
| 10034 · 30/AR-0754 TP | DN 70       | 25          |
| 10036 · 30/AR-0755 TP | DN 70       | 30          |

- Per applicazioni navali secondo la direttiva MED, rivestimento interno in EPDM, rivestimento esterno in poliuretano colore rosso, con raccordatura in ottone UNI 7422

| Codice · Articolo         | Descrizione | Lunghezza m |
|---------------------------|-------------|-------------|
| 99963NR · 30/ER-0738 MEDR | DN 45       | 20          |
| 99963NR · 30/ER-0739 MEDR | DN 45       | 25          |
| 99963NR · 30/ER-0740 MEDR | DN 45       | 30          |
| 99963NR · 30/ER-0758 MEDR | DN 70       | 20          |
| 99963NR · 30/ER-0759 MEDR | DN 70       | 25          |
| 99963NR · 30/ER-0760 MEDR | DN 70       | 30          |



## CHIAVE DI MANOVRA PER RACCORDI FORMA A

- In acciaio zincato

| Codice · Articolo   | Descrizione                |
|---------------------|----------------------------|
| 99963NR · 27/A-0851 | UNI 814 per raccordo 25/45 |
| 10632 · 27/A-0260   | UNI 814 per raccordo 45/70 |



## CHIAVE DI MANOVRA PER RACCORDI FORMA B

- In acciaio zincato

| Codice · Articolo   | Descrizione                  |
|---------------------|------------------------------|
| 99963NR · 27/B-1017 | UNI 814 per raccordo 70/80   |
| 99963NR · 27/B-1018 | UNI 814 per raccordo 100/125 |
| 99963NR · 27/B-1019 | UNI 814 per raccordo 125/150 |



## TAPPO MASCHIO

- In ottone EN 1982, con guarnizione e catenella

| Codice · Articolo | Descrizione                  |
|-------------------|------------------------------|
| 99963NR · 11-0106 | Forma A - per raccordo DN 45 |
| 99963NR · 11-0107 | Forma A - per raccordo DN 70 |

## RICAMBIO GUARNIZIONE IN GOMMA

|                 |                              |
|-----------------|------------------------------|
| 10491 · 23-0066 | Per raccordo DN 45/P.G. L=33 |
| 10492 · 23-0067 | Per raccordo DN 70/P.G. L=54 |



## TAPPO FEMMINA

- In ottone EN 1982, con guarnizione e catenella

| Codice · Articolo  | Descrizione                              |
|--------------------|--|
| 99963NR · 9/A-0098 | Forma A - per raccordo DN 25             |
| 10532 · 9/A-0099   | Forma A - per raccordo DN 45             |
| 10534 · 9/A-0100   | Forma A - per raccordo DN 70             |
| 10540 · 10-0103    | Forma B - per raccordo DN 100 - UNI 7421 |



## RUBINETTO IDRANTE A 45° USCITA MASCHIO FIL.UNI

- Per presa a muro antincendio; realizzato in ottone; uscita e attacco maschio

| Codice - Articolo | Descrizione                      |
|-------------------|----------------------------------|
| 10204 · 5-0002    | DN 45 x 1"1/2 gas ISO 7- PN 16   |
| 10206 · 5-0005    | DN 70 x 2" gas ISO 228- PN 12    |
| 10208 · 5-0006    | DN 70 x 2"1/2 gas ISO 228- PN 16 |



## RUBINETTO IDRANTE A 45° USCITA FEMMINA GIRELLO

- Realizzato in ottone; uscita femmina girello UNI 804; attacco maschio gas

| Codice - Articolo | Descrizione                      |
|-------------------|----------------------------------|
| 99963NR · 26-0008 | DN 70 x 2" gas ISO 228- PN 12    |
| 99963NR · 26-0009 | DN 70 x 2"1/2 gas ISO 228- PN 16 |



## DIVISORE SEMPLICE A DUE VIE

- In ottone EN 1982, attacco filettato femmina girello UNI 808, uscite maschio UNI 810.

| Codice - Articolo | Specifica                           |
|-------------------|-------------------------------------|
| 99963NR · 45-0157 | UNI 45 FG, n°2 sbocchi UNI 25 M     |
| 99963NR · 45-0158 | UNI 45 FG, n°2 sbocchi UNI 45 M     |
| 99963NR · 45-0577 | UNI 45 FG, n°2 sbocchi 1"1/2 Gas M  |
| 99963NR · 45-0159 | UNI 70 FG, n°2 sbocchi UNI 45 M     |
| 99963NR · 45-0578 | UNI 70 FG, n°2 sbocchi 1"1/2 Gas M  |
| 99963NR · 45-0160 | UNI 70 FG, n°2 sbocchi UNI 70 M     |
| 99963NR · 45-0576 | UNI 70 FG, n°2 sbocchi 2"1/2 Gas M  |
| 99963NR · 45-0161 | UNI 100 FG, n°2 sbocchi UNI 70 M    |
| 99963NR · 45-0579 | UNI 100 FG, n°2 sbocchi 2"1/2 Gas M |



## DIVISORE CON SARACINESCHE A DUE VIE

- In ottone EN 1982, attacco filettato femmina girello UNI 808, uscite con saracinesche maschio UNI 810.

| Codice - Articolo   | Specifica                                    |
|---------------------|--|
| 99963NR · 46-0162   | UNI 45 FG, n°2 sbocchi UNI 25 M              |
| 99963NR · 46-0163   | UNI 45 FG, n°2 sbocchi UNI 45 M              |
| 99963NR · 46-0164   | UNI 70 FG, n°2 sbocchi UNI 45 M              |
| 99963NR · 46-0165   | UNI 70 FG, n°2 sbocchi UNI 70 M              |
| 99963NR · 46-0166   | UNI 100 FG, n°2 sbocchi UNI 70 M             |
| 99963NR · 46-0166FL | Flangia acciaio DN 100, n°2 sbocchi UNI 70 M |



## DIVISORE SEMPLICE A TRE VIE

- In ottone EN 1982, attacco filettato femmina girello UNI 808, uscite maschio UNI 810.

| Codice - Articolo | Specifica                        |
|-------------------|----------------------------------|
| 99963NR · 47-0167 | UNI 70 FG, n°3 sbocchi UNI 45 M  |
| 99963NR · 47-0168 | UNI 125 FG, n°3 sbocchi UNI 70 M |



## DIVISORE CON SARACINESCHE A TRE VIE

- In ottone EN 1982, attacco filettato femmina girello UNI 808, uscite con saracinesche maschio UNI 810.

| Codice - Articolo | Specifica                        |
|-------------------|----------------------------------|
| 99963NR · 51-0169 | UNI 70 FG, n°3 sbocchi UNI 45 M  |
| 99963NR · 51-0170 | UNI 125 FG, n°3 sbocchi UNI 70 M |



## RIDUZIONI

### FLANGIA IN BRONZO

Cod. 99963NR



| Articolo | Uscita filettata UNI 810               |
|----------|--|
| 16-0482  | Flangia DN 25 PN 6, uscita DN 25       |
| 16-0483  | Flangia DN 25 PN 16, uscita DN 25      |
| 16-0121  | Flangia DN 40 PN 6, uscita DN 45       |
| 16-0480  | Flangia DN 40 PN 16, uscita DN 45      |
| 16-0122  | Flangia DN 65 PN 6, uscita DN 70       |
| 16-0481  | Flangia DN 65 PN 16, uscita DN 70      |
| 16-1949  | Flangia 2"1/2 ASA S. 150, uscita DN 70 |
| 16-0232  | Flangia DN 80 PN 6, uscita DN 80       |
| 16-1950  | Flangia DN 80 PN 16, uscita DN 80      |
| 16-0233  | Flangia DN 100 PN 6, uscita DN 100     |
| 16-1951  | Flangia DN 100 PN 16, uscita DN 100    |

| Articolo | Uscita filettata GAS                |
|----------|-------------------------------------|
| 16-0532  | DN 2"1/2 ASA150, uscita 2"1/2 M GAS |
| 16-0533  | DN 3" ASA150, uscita 3" M GAS       |
| 16-0534  | DN 3" ASA150, uscita 3" F GAS       |
| 16-0535  | DN 4" ASA150, uscita 4" M GAS       |
| 16-0536  | DN 4" ASA150, uscita 4" F GAS       |
| 16-0537  | DN 65 PN 25, uscita 2"1/2 M GAS     |
| 16-0538  | DN 80 PN 25, uscita 3" M GAS        |
| 16-0539  | DN 80 PN 25, uscita 3" F GAS        |
| 16-0540  | DN 100 PN 25, uscita 4" M GAS       |
| 16-0541  | DN 100 PN 25, uscita 4" F GAS       |



### RIDUZIONE FISSA MASCHIO UNI - FEMMINA UNI

Cod. 99963NR

- In ottone EN 1982, attacco maschio filettato UNI 810, attacco femmina filettato UNI 811

| Articolo | Specifica         |
|----------|-------------------|
| 12A-1135 | M 25 x F 45 S/E   |
| 12A-1185 | M 45 x F 25 C/E   |
| 12A-1131 | M 45 x F 70 S/E   |
| 12A-1132 | M 70 x F 45 S/E   |
| 12A-1154 | M 70 x F 100 T/B  |
| 12A-1144 | M 70 x F 125 T/B  |
| 12A-1146 | M 80 x F 100 T/B  |
| 12A-1155 | M 80 x F 125 T/B  |
| 12A-1183 | M 100 x F 125 T/B |
| 12A-1193 | M 125 x F 100 T/B |



### RIDUZIONE FISSA MASCHIO UNI - FEMMINA GAS

Cod. 99963NR

- In ottone EN 1982, attacco maschio filettato UNI 810, attacco femmina filettato GAS ISO 228

| Articolo | Specifica          |
|----------|--------------------|
| 12B-1111 | M 25 x F 1" C/E    |
| 12B-1121 | M 45 x F 1" C/E    |
| 12B-1122 | M 45 x F 1"1/4 C/E |
| 12B-1186 | M 45 x F 1"1/2 S/E |
| 12B-1133 | M 45 x F 2" S/E    |
| 12B-1134 | M 70 x F 2" S/E    |
| 12B-1143 | M 70 x F 2"1/2 S/E |
| 12B-1151 | M 70 x F 3" S/E    |
| 12B-1153 | M 80 x F 3" S/E    |
| 12B-1181 | M 100 x F 4" T/B   |



### RIDUZIONE FISSA FEMMINA UNI - MASCHIO GAS

Cod. 99963NR

- In ottone EN 1982, attacco femmina filettato UNI 811, attacco maschio filettato GAS ISO 228

| Articolo | Specifica          |
|----------|--------------------|
| 12C-1184 | M 3/4" x F 25 C/E  |
| 12C-1116 | M 1" x F 25 C/E    |
| 12C-1147 | M 1" x F 45 S/E    |
| 12C-1124 | M 1"1/4 x F 45 S/E |
| 12C-1125 | M 1"1/2 x F 45 S/E |
| 12C-1194 | M 2" x F 45 S/E    |
| 12C-1115 | M 2" x F 70 S/E    |
| 12C-1187 | M 2"1/2 x F 70 S/E |



## RIDUZIONE FISSA MASCHIO UNI - MASCHIO UNI

**Cod. 99963NR**

- In ottone EN 1982, attacchi maschio filettati UNI 810

| Articolo | Specifica         |
|----------|-------------------|
| 13A-1113 | M 25 x M 25 C/E   |
| 13A-1114 | M 45 x M 25 C/E   |
| 13A-1121 | M 45 x M 45 S/E   |
| 13A-1132 | M 70 x M 45 C/E   |
| 13A-1134 | M 70 x M 70 S/E   |
| 13A-1157 | M 80 x M 80 S/E   |
| 13A-1158 | M 100 x M 100 S/E |



## RIDUZIONE FISSA MASCHIO UNI - MASCHIO GAS

**Cod. 99963NR**

- In ottone EN 1982, attacco maschio filettato UNI 810, attacco maschio filettato GAS ISO 228

| Articolo | Specifica           |
|----------|---------------------|
| 13B-1112 | 25 x M 3/4" C/E     |
| 13B-1111 | M 25 x M 1" C/E     |
| 13B-1161 | M 45 x M 1" C/E     |
| 13B-1126 | M 45 x M 1"1/4 S/E  |
| 13B-1124 | M 45 x M 1"1/2 S/E  |
| 13B-1135 | M 45 x M 2" S/E     |
| 13B-1137 | M 45 x M 2"1/2 S/E  |
| 13B-1139 | M 70 x M 1"1/2 C/E  |
| 13B-1136 | M 70 x M 2" S/E     |
| 13B-1143 | M 70 x M 2"1/2 S/E  |
| 13B-1151 | M 70 x M 3" C/E     |
| 13B-1188 | M 70 x M 3"1/2 S/E  |
| 13B-1190 | M 70 x M 4" S/E     |
| 13B-1144 | M 80 x M 2"1/2 C/E  |
| 13B-1152 | M 80 x M 3" C/E     |
| 13B-1189 | M 100 x M 3"1/2 S/E |
| 13B-1182 | M 100 x M 4" S/E M  |



## RIDUZIONE FISSA FEMMINA UNI - FEMMINA GAS

**Cod. 99963NR**

- In ottone EN 1982, attacco femmina filettato UNI 811, attacco femmina filettato GAS ISO 228

| Articolo | Specifica          |
|----------|--------------------|
| 17B-1111 | F 25 x F 1" C/E    |
| 17B-1149 | F 45 x F 1" S/E    |
| 17B-1121 | F 45 x F 1"1/4 S/E |
| 17B-1122 | F 45 x F 1"1/2 S/E |
| 17B-1131 | F 45 x F 2" S/E    |
| 17B-1132 | F 70 x F 1"1/2 S/E |
| 17B-1134 | F 70 x F 2" S/E    |
| 17B-1141 | F 70 x F 2"1/2 S/E |
| 17B-1144 | F 70 x F 3" S/E    |



## RIDUZIONE FISSA FEMMINA UNI - FEMMINA UNI

**Cod. 99963NR**

- In ottone EN 1982, attacchi femmina filettati UNI 811

| Articolo | Specifica        |
|----------|------------------|
| 17A-1135 | F 45 x F 25 S/E  |
| 17A-1133 | F 70 x F 45 S/E  |
| 17A-1137 | F 100 x F 70 T/B |





## RIDUZIONE GIREVOLE FEMMINA GIRELLO UNI - FEMMINA GAS

Cod. 99963NR

- In ottone EN 1982, attacco femmina girello UNI 808, attacco femmina filettato GAS ISO 228

| Articolo | Specifica       |
|----------|-----------------|
| 14B-1082 | FG 25 x F 1"    |
| 14B-1104 | FG 45 x F 1"1/4 |
| 14B-1102 | FG 45 x F 1"1/2 |
| 14B-1086 | FG 45 x F 2"    |
| 14B-1094 | FG 70 x F 2"    |
| 14B-1095 | FG 70 x F 2"1/2 |
| 14B-1105 | FG 70 x F 3"    |
| 14B-1203 | FG 80 x F 2"1/2 |
| 14B-1106 | FG 80 x F 3"    |
| 14B-1107 | FG 100 x F 4"   |



## RIDUZIONE GIREVOLE FEMMINA GIRELLO UNI - FEMMINA GIRELLO UNI

Cod. 99963NR

- In ottone EN 1982, attacchi femmina girello UNI 808

| Articolo | Uscita filettata UNI 810 |
|----------|--------------------------|
| 14A-1089 | FG 25 x FG 25            |
| 14A-1083 | FG 45 x FG 25            |
| 14A-1084 | FG 45 x FG 45            |
| 14A-1201 | FG 45 x FG 70            |
| 14A-1091 | FG 70 x FG 70            |
| 14A-2981 | FG 80 x FG 70            |
| 14A-2982 | FG 80 x FG 80            |
| 14A-2991 | FG 100 x FG 70           |
| 14A-2992 | FG 100 x FG 80           |
| 14A-2993 | FG 100 x FG 100          |



## RIDUZIONE GIREVOLE FEMMINA GIRELLO UNI - MASCHIO UNI

Cod. 99963NR

- In ottone EN 1982, attacco femmina girello UNI 808, attacco maschio filettato UNI 810

| Articolo | Specifica     |
|----------|---------------|
| 14C-1205 | FG 45 x M 25  |
| 14C-1101 | FG 45 x M 70  |
| 14C-1202 | FG 70 x M 45  |
| 14C-1088 | FG 70 x M 100 |
| 14C-1096 | FG 80 x M 70  |
| 14C-1097 | FG 100 x M 70 |
| 14C-1207 | FG 100 x M 80 |



## RIDUZIONE GIREVOLE FEMMINA GIRELLO UNI - MASCHIO GAS

Cod. 99963NR

- In ottone EN 1982, attacco femmina girello UNI 808, attacco maschio filettato GAS ISO 228

| Articolo | Specifica       |
|----------|-----------------|
| 14D-1103 | FG 25 x M 3/4"  |
| 14D-1081 | FG 25 x M 1"    |
| 14D-1206 | FG 45 x M 1"    |
| 14D-1059 | FG 45 x M 1"1/4 |
| 14D-1099 | FG 45 x M 1"1/2 |
| 14D-1085 | FG 45 x M 2"    |
| 14D-1204 | FG 70 x M 2"    |
| 14D-1093 | FG 70 x M 2"1/2 |
| 14D-1208 | FG 70 x M 3"    |
| 14D-2997 | FG 80 x M 2"1/2 |
| 14D-2980 | FG 80 x M 3"    |
| 14D-2994 | FG 100 x M 4"   |



## IDRANTI SOPRASUOLO

I modelli relativi alle misure DN 50 e DN 65 non sono previsti dalla vigente normativa UNI EN 14384. In giallo vengono evidenziati i modelli previsti dalla vigente normativa UNI EN 14384.

La verifica del possibile utilizzo di modelli non previsti dalla normativa resta a carico dell'acquirente.

Tipo A: senza linea di rottura

Tipo C: con linea di rottura. Tale dispositivo permette di mantenere la chiusura della valvola principale quando la parte fuori terra dell'idrante viene rovesciata in seguito ad un urto.



### IDRANTE SOPRASUOLO IN GHISA FLANGIATO DN 50

- Con scarico automatico antigelo
- Tappi di chiusura in ghisa verniciati rosso RAL 3000
- Flangia di base PN 16

Con due sbocchi UNI 45

| Codice - Articolo   | Tipo | Profondità (B) mm | A x L x H mm     |
|---------------------|------|-------------------|------------------|
| 99963NR - 66/A-1600 | A    | 500               | 550 x 125 x 1250 |
| 99963NR - 66/A-1601 | A    | 700               | 550 x 125 x 1450 |
| 99963NR - 66/A-1602 | A    | 1000              | 550 x 125 x 1750 |
| 99963NR - 66/A-1700 | C    | 500               | 550 x 125 x 1250 |
| 99963NR - 66/A-1701 | C    | 700               | 550 x 125 x 1450 |
| 99963NR - 66/A-1702 | C    | 1000              | 550 x 125 x 1750 |

Con due sbocchi UNI 45 e un attacco motopompa UNI 70

| Codice - Articolo   | Tipo | Profondità (B) mm | A x L x H mm     |
|---------------------|------|-------------------|------------------|
| 99963NR - 66/A-1650 | A    | 500               | 550 x 125 x 1250 |
| 99963NR - 66/A-1651 | A    | 700               | 550 x 125 x 1450 |
| 99963NR - 66/A-1652 | A    | 1000              | 550 x 125 x 1750 |
| 99963NR - 66/A-1750 | C    | 500               | 550 x 125 x 1250 |
| 99963NR - 66/A-1751 | C    | 700               | 550 x 125 x 1450 |
| 99963NR - 66/A-1752 | C    | 1000              | 550 x 125 x 1750 |

### IDRANTE SOPRASUOLO IN GHISA FLANGIATO DN 65

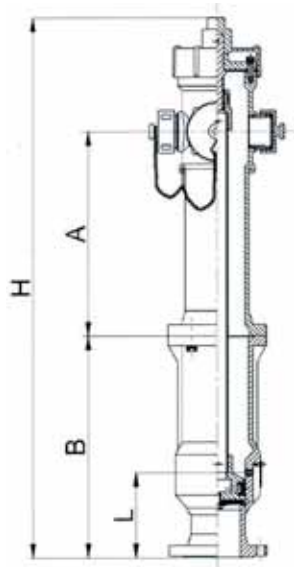
- Con scarico automatico antigelo
- Tappi di chiusura in ghisa verniciati rosso RAL 3000
- Flangia di base PN 16

Con due sbocchi UNI 70

| Codice - Articolo   | Tipo | Profondità (B) mm | A x L x H mm     |
|---------------------|------|-------------------|------------------|
| 09525 - 66/A-1605   | A    | 500               | 550 x 125 x 1280 |
| 99963NR - 66/A-1606 | A    | 700               | 550 x 125 x 1480 |
| 99963NR - 66/A-1607 | A    | 1000              | 550 x 125 x 1780 |
| 99963NR - 66/A-1705 | C    | 500               | 550 x 125 x 1280 |
| 99963NR - 66/A-1706 | C    | 700               | 550 x 125 x 1480 |
| 99963NR - 66/A-1707 | C    | 1000              | 550 x 125 x 1780 |

Con due sbocchi UNI 70 e un attacco motopompa UNI 100

| Codice - Articolo   | Tipo | Profondità (B) mm | A x L x H mm     |
|---------------------|------|-------------------|------------------|
| 09550 - 66/A-1655   | A    | 500               | 550 x 125 x 1280 |
| 99963NR - 66/A-1656 | A    | 700               | 550 x 125 x 1480 |
| 99963NR - 66/A-1657 | A    | 1000              | 550 x 125 x 1780 |
| 99963NR - 66/A-1755 | C    | 500               | 550 x 125 x 1280 |
| 99963NR - 66/A-1756 | C    | 700               | 550 x 125 x 1480 |
| 99963NR - 66/A-1757 | C    | 1000              | 550 x 125 x 1780 |





## IDRANTE SOPRASUOLO DN 80 A NORMA EN 14384

- In ghisa flangiato
- Con scarico automatico antigelo
- Tappi di chiusura in ghisa
- Flangia di base PN 16

Con due sbocchi UNI 70 - Marchio CE

| Codice - Articolo      | Tipo | Profondità (B) mm | A x L x H mm     |
|------------------------|------|-------------------|------------------|
| 09530 · 66/B-1610 TG   | A    | 500               | 450 x 180 x 1200 |
| 99963NR · 66/B-1611TG  | A    | 700               | 450 x 180 x 1400 |
| 99963NR · 66/B-1612 TG | A    | 960               | 450 x 180 x 1660 |
| 99963NR · 66/B-1710 TG | C    | 500               | 450 x 180 x 1200 |
| 99963NR · 66/B-1711 TG | C    | 700               | 450 x 180 x 1400 |
| 99963NR · 66/B-1712 TG | C    | 960               | 450 x 180 x 1660 |

Con due sbocchi UNI 70 e un attacco motopompa UNI 100

| Codice - Articolo   | Tipo | Profondità (B) mm | A x L x H mm     |
|---------------------|------|-------------------|------------------|
| 09555 · 66/B-1660   | A    | 500               | 450 x 180 x 1200 |
| 99963NR · 66/B-1661 | A    | 700               | 450 x 180 x 1400 |
| 99963NR · 66/B-1662 | A    | 960               | 450 x 180 x 1660 |
| 99963NR · 66/B-1760 | C    | 500               | 450 x 180 x 1200 |
| 99963NR · 66/B-1761 | C    | 700               | 450 x 180 x 1400 |
| 99963NR · 66/B-1762 | C    | 960               | 450 x 180 x 1660 |

## IDRANTE SOPRASUOLO DN 100 A NORMA UNI EN 14384

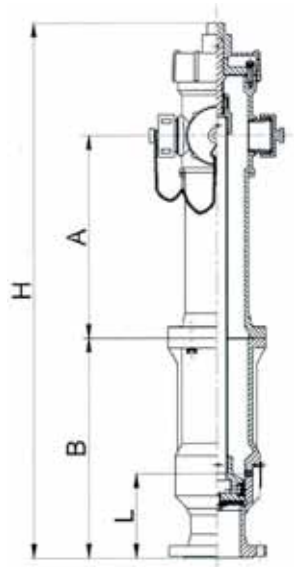
- In ghisa flangiato
- Con scarico automatico antigelo
- Tappi di chiusura in ghisa
- Flangia di base PN 16

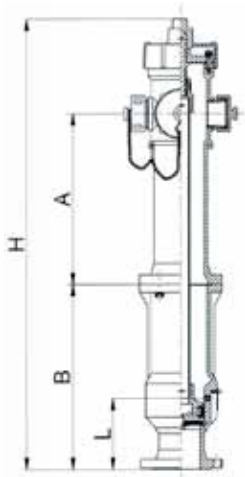
Con due sbocchi UNI 70 - Marchio CE

| Codice - Articolo      | Tipo | Profondità (B) mm | A x L x H mm     |
|------------------------|------|-------------------|------------------|
| 99963NR · 66/B-1615 TG | A    | 500               | 450 x 200 x 1220 |
| 99963NR · 66/B-1616 TG | A    | 700               | 450 x 200 x 1420 |
| 99963NR · 66/B-1617 TG | A    | 960               | 450 x 200 x 1680 |
| 99963NR · 66/B-1715 TG | C    | 500               | 450 x 200 x 1220 |
| 99963NR · 66/B-1716 TG | C    | 700               | 450 x 200 x 1420 |
| 99963NR · 66/B-1717 TG | C    | 960               | 450 x 200 x 1680 |

Con due sbocchi UNI 70 e un attacco motopompa UNI 100 - Marchio CE

| Codice - Articolo      | Tipo | Profondità (B) mm | A x L x H mm     |
|------------------------|------|-------------------|------------------|
| 99963NR · 66/B-1665 TG | A    | 500               | 450 x 200 x 1220 |
| 99963NR · 66/B-1666 TG | A    | 700               | 450 x 200 x 1420 |
| 99963NR · 66/B-1667 TG | A    | 960               | 450 x 200 x 1680 |
| 99963NR · 66/B-1765 TG | C    | 500               | 450 x 200 x 1220 |
| 99963NR · 66/B-1766 TG | C    | 700               | 450 x 200 x 1420 |
| 99963NR · 66/B-1767 TG | C    | 960               | 450 x 200 x 1680 |



**IDRANTE SOPRASUOLO DN 150 A NORMA UNI EN 14384**

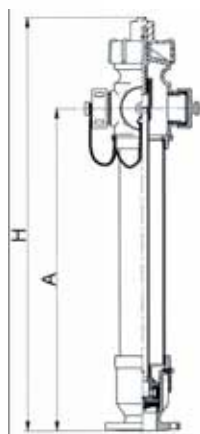
- In ghisa flangiato
- Con scarico automatico antigelo
- Tappi di chiusura in ottone, marchio CE
- Flangia di base PN 16

Con n° 2 sbocchi UNI 70 - Marchio CE

| Codice - Articolo   | Tipo | Profondità (B) mm | A x L x H mm     |
|---------------------|------|-------------------|------------------|
| 99963NR · 66/C-1625 | A    | 500               | 450 x 200 x 1255 |
| 99963NR · 66/C-1626 | A    | 700               | 450 x 200 x 1455 |
| 99963NR · 66/C-1627 | A    | 985               | 450 x 200 x 1740 |
| 99963NR · 66/C-1725 | C    | 500               | 450 x 200 x 1255 |
| 99963NR · 66/C-1726 | C    | 700               | 450 x 200 x 1455 |
| 99963NR · 66/C-1727 | C    | 985               | 450 x 200 x 1740 |

Con n° 2 sbocchi UNI 70 e n° 1 attacco motopompa UNI 100 - Marchio CE

| Codice - Articolo   | Tipo | Profondità (B) mm | A x L x H mm     |
|---------------------|------|-------------------|------------------|
| 99963NR · 66/C-1675 | A    | 500               | 450 x 200 x 1255 |
| 99963NR · 66/C-1676 | A    | 700               | 450 x 200 x 1455 |
| 99963NR · 66/C-1677 | A    | 985               | 450 x 200 x 1740 |
| 99963NR · 66/C-1775 | C    | 500               | 450 x 200 x 1255 |
| 99963NR · 66/C-1776 | C    | 700               | 450 x 200 x 1455 |
| 99963NR · 66/C-1777 | C    | 985               | 450 x 200 x 1740 |

**IDRANTE SOPRASUOLO MONOTUBO**

- Con colonna in acciaio,
- Con scarico automatico antigelo e tappi di chiusura in ghisa
- Completamente verniciato rosso RAL 3000
- Flangia di base PN 16

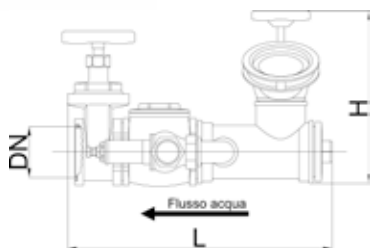
| Codice - Articolo   | Descrizione   | A x H mm    |
|---------------------|---|-------------|
| 99963NR · 66/M-0552 | DN 50 – 2 sbocchi UNI 45  | 1192 x 1395 |
| 99963NR · 66/M-0555 | DN 50 – 2 sbocchi UNI 45 e 1 attacco motopompa UNI 70   | 1192 x 1395 |
| 99963NR · 66/M-0553 | DN 65 – 2 sbocchi UNI 70<br>oppure a richiesta 2 sbocchi UNI 45   | 1225 x 1455 |
| 99963NR · 66/M-0556 | DN 65 – 2 sbocchi UNI 70 e 1 attacco motopompa UNI 100<br>oppure a richiesta 2 sbocchi UNI 45<br>e 1 attacco motopompa UNI 70 | 1225 x 1455 |
| 99963NR · 66/M-0554 | DN 80 – 2 sbocchi UNI 70 - marchio CE / a norma EN 14384  | 1225 x 1455 |
| 99963NR · 66/M-0557 | DN 80 – 2 sbocchi UNI 70 e 1 attacco motopompa UNI 100  | 1225 x 1455 |
| 99963NR · 66/M-0558 | DN 100 – 2 sbocchi UNI 70 - marchio CE / a norma EN 14384   | 1235 x 1465 |
| 99963NR · 66/M-0559 | DN 100 – 2 sbocchi UNI 70 e 1 attacco motopompa UNI 100   | 1235 x 1465 |





## GRUPPI ATTACCHI MOTOPOMPA

### GRUPPO ATTACCO MOTOPOMPA DI MANDATA FILETTATO



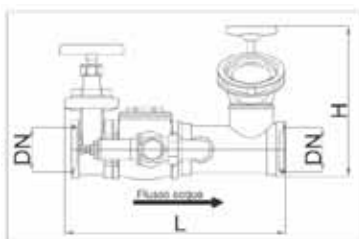
#### Certificato Istituto Giordano a norma UNI 10779

Realizzato in ghisa PN 12, completo di n° 1 attacco V.V.F. UNI 70 femmina girello, n° 1 valvola di intercettazione, n° 1 valvola di non ritorno, n° 1 valvola di sicurezza tarata a 12 bar (specificare se orizzontale o verticale).

Modello da coibentare o da tracciare con cavo scaldante

| Codice - Articolo      | Descrizione   | DN    | L x H x P mm    |
|------------------------|---------------|-------|-----------------|
| 09680 · 205/A-2960 A   | Con 1 idrante | 2"    | 330 x 230 x 180 |
| 09681 · 205/A-2961 A   | Con 1 idrante | 2"1/2 | 340 x 240 x 183 |
| 09682 · 205/A-2963 A   | Con 1 idrante | 3"    | 390 x 250 x 185 |
| 99963NR · 205/A-2965 A | Con 1 idrante | 4"    | 450 x 300 x 235 |

### GRUPPO ATTACCO MOTOPOMPA IN LINEA FILETTATO



Realizzato in ghisa PN 12, completo di n° 1 attacco V.V.F. UNI 70 femmina girello, n° 1 valvola di intercettazione, n° 1 valvola di non ritorno, n° 1 valvola di sicurezza tarata a 12 bar (specificare se orizzontale o verticale).

Modello da coibentare o da tracciare con cavo scaldante

| Codice - Articolo   | Descrizione   | DN    | L x H x P mm    |
|---------------------|---------------|-------|-----------------|
| 99963NR · 40/A-0834 | Con 1 idrante | 2"    | 310 x 230 x 180 |
| 99963NR · 40/A-0835 | Con 1 idrante | 2"1/2 | 320 x 240 x 183 |
| 99963NR · 40/A-0854 | Con 2 idranti | 2"1/2 | 500 x 240 x 183 |
| 99963NR · 40/A-0836 | Con 1 idrante | 3"    | 370 x 250 x 185 |
| 99963NR · 40/A-0838 | Con 2 idranti | 3"    | 530 x 250 x 185 |
| 99963NR · 40/A-0837 | Con 1 idrante | 4"    | 430 x 300 x 200 |
| 99963NR · 40/A-0839 | Con 2 idranti | 4"    | 590 x 300 x 200 |

### GRUPPO ATTACCO MOTOPOMPA DI MANDATA UNI 10779 FLANGIATO PN 16



Realizzato in ghisa PN 12, completo di attacco V.V.F. UNI 70 femmina girello, valvola di intercettazione, valvola di non ritorno, valvola di sicurezza tarata a 12 bar (specificare se orizzontale o verticale).

Modello da coibentare o da tracciare con cavo scaldante

| Codice - Articolo      | Descrizione   | DN          | L x H x P mm    |
|------------------------|---------------|-------------|-----------------|
| 99963NR · 205/B-2967 A | Con 1 idrante | 50 (2")     | 360 x 260 x 230 |
| 99963NR · 205/B-2968 A | Con 1 idrante | 65 (2" 1/2) | 370 x 270 x 230 |
| 99963NR · 205/B-2970 A | Con 1 idrante | 80 (3")     | 430 x 300 x 245 |
| 99963NR · 205/B-2971 A | Con 2 idranti | 80 (3")     | 590 x 300 x 245 |
| 99963NR · 205/B-2972 A | Con 1 idrante | 100 (4")    | 500 x 340 x 260 |
| 99963NR · 205/B-2973 A | Con 2 idranti | 100 (4")    | 660 x 340 x 260 |



## IDRANTI SOTTOSUOLO

I modelli relativi alle misure DN 50 e DN 65 non sono previsti dalla vigente normativa UNI EN 14384. In giallo vengono evidenziati i modelli previsti dalla vigente normativa UNI EN 14384. La verifica del possibile utilizzo di modelli non previsti dalla normativa resta a carico dell'acquirente.

### IDRANTE SOTTOSUOLO IN GHISA FLANGIATO CON SBOCCO UNI 810

- Con scarico automatico antigelo
- Tappi di chiusura in ghisa



64/A



64/B

| Codice - Articolo    | Descrizione   | L x H mm  |
|----------------------|---|-----------|
| 99963NR - 64/A-0177C | Crotone DN 50, sbocco in ottone UNI 45                                      | 260 x 440 |
| 99963NR - 64/A-0178C | Crotone DN 70 (65), sbocco in ottone UNI 70                                 | 300 x 440 |
| 99963NR - 64/A-0549C | Crotone DN 80, sbocco in ottone UNI 70<br>Marchio CE - a norma UNI EN 14339 | 300 x 440 |
| 99963NR - 64/A-0545M | Milano DN100 sbocco in ottone UNI 70  | 345 x 650 |

### IDRANTE SOTTOSUOLO IN GHISA FLANGIATO CON SBOCCO A BAIONETTA

| Codice - Articolo    | Descrizione  | L x H mm  |
|----------------------|--|-----------|
| 99963NR - 64/B-0550C | Crotone DN 50, sbocco baionetta DN 50                                      | 260 x 450 |
| 99963NR - 64/B-0551C | Crotone DN 70 (65), sbocco baionetta DN 70                                 | 300 x 480 |
| 99963NR - 64/B-0224C | Crotone DN 80, sbocco baionetta DN 70<br>Marchio CE - a norma UNI EN 14339 | 300 x 480 |
| 99963NR - 64/B-0547M | Milano DN100 sbocco a baionetta DN 70                                      | 345 x 690 |

## ACCESSORI PER IDRANTI

### COLLO A CIGNO AD UNO SBOCCO ORIENTABILE MASCHIO UNI 810

- In ottone e acciaio, attacco femmina UNI 811 in ottone EN 1982 o baionetta



| Codice - Articolo | Descrizione  | L x H mm  |
|-------------------|--|-----------|
| 99963NR - 61-0194 | Attacco UNI 45 F, sbocco UNI 45 M                        | 265 x 630 |
| 99963NR - 61-0195 | Attacco UNI 70 F, sbocco UNI 70 M                        | 318 x 755 |
| 99963NR - 61-0306 | Attacco UNI 45 F, sbocco UNI 45 M con saracinesca        | 265 x 715 |
| 99963NR - 61-0307 | Attacco UNI 70 F, sbocco UNI 70 M con saracinesca        | 318 x 870 |
| 99963NR - 61-0590 | Attacco baionetta DN 50, sbocco UNI 45 M                 | 265 x 660 |
| 99963NR - 61-0591 | Attacco baionetta DN 70, sbocco UNI 70 M                 | 318 x 770 |
| 99963NR - 61-0594 | Attacco baionetta DN 50, sbocco UNI 45 M con saracinesca | 265 x 745 |
| 99963NR - 61-0595 | Attacco baionetta DN 70, sbocco UNI 70 M con saracinesca | 318 x 885 |

### COLLO A CIGNO A DUE SBOCCHI ORIENTABILI MASCHIO UNI 810

- In ottone e acciaio, attacco femmina UNI 811 in ottone EN 1982 o baionetta



| Codice - Articolo | Descrizione   | L x H mm  |
|-------------------|---|-----------|
| 99963NR - 62-0197 | Attacco UNI 45 F - sbocchi UNI 45 M                         | 265 x 630 |
| 99963NR - 62-0198 | Attacco UNI 70 F - sbocchi UNI 70 M                         | 318 x 755 |
| 99963NR - 62-0308 | Attacco UNI 45 F - sbocchi UNI 45 M con saracinesche        | 265 x 715 |
| 99963NR - 62-0309 | Attacco UNI 70 F - sbocchi UNI 70 M con saracinesche        | 318 x 870 |
| 99963NR - 62-0592 | Attacco baionetta DN 50 - sbocchi UNI 45 M                  | 265 x 660 |
| 99963NR - 62-0593 | Attacco baionetta DN 70 - sbocchi UNI 70 M                  | 318 x 770 |
| 99963NR - 62-0596 | Attacco baionetta DN 50 - sbocchi UNI 45 M con saracinesche | 265 x 745 |
| 99963NR - 62-0597 | Attacco baionetta DN 70 - sbocchi UNI 70 M con saracinesche | 318 x 885 |



## CHIUSINO STRADALE

- In ghisa verniciato nero

| Codice · Articolo | Descrizione                     |
|-------------------|---------------------------------|
| 99963NR · 65-0192 | Ovale per sottosuolo DN 50      |
| 99963NR · 65-0193 | Ovale per sottosuolo DN 65 - 80 |
| 99963NR · 65-0584 | Circolare per saracinesca       |



## CHIAVE DI MANOVRA IDRANTE

Cod. 09630 · 59-0229

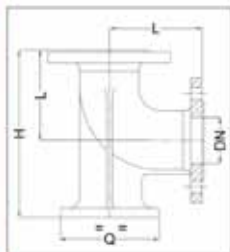
- Per idranti soprasuolo UNI EN 14384
- In acciaio verniciato



## CHIAVE DI MANOVRA UNIVERSALE

Cod. 99963NR · 63-0199

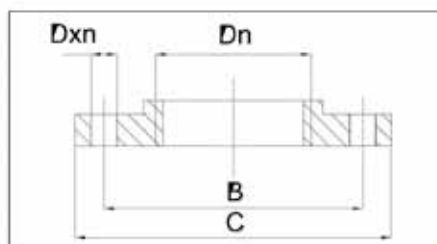
- Con chiave quadra
- In acciaio verniciato nero
- Lunghezza 1100 mm



## GOMITO A PIEDE

- Flangiato
- A norma UNI EN 1092-2, PN 16
- Realizzato in ghisa e verniciato nero

| Codice · Articolo | Descrizione | L x Q x H mm    |
|-------------------|-------------|-----------------|
| 99963NR · 67-0188 | DN 50       | 150 x 150 x 245 |
| 09601 · 67-0189   | DN 65       | 165 x 165 x 265 |
| 09602 · 67-0190   | DN 80       | 165 x 180 x 275 |
| 99963NR · 67-0191 | DN 100      | 180 x 200 x 305 |
| 99963NR · 67-0225 | DN 150      | 230 x 250 x 380 |



## FLANGIA FILETTATA IN ACCIAIO, PN 16, UNI EN 1092-1

| Codice · Articolo  | DN  | Fori | Dn        | C x B x D mm   |
|--------------------|-----|------|-----------|----------------|
| 99963NR · 109-1931 | 50  | 4    | 2"gas     | 165 x 125 x 18 |
| 09612 · 109-1932   | 65  | 4    | 2"1/2 gas | 185 x 145 x 18 |
| 09613 · 109-1933   | 80  | 8    | 3"gas     | 200 x 160 x 18 |
| 99963NR · 109-1934 | 100 | 8    | 4"gas     | 220 x 180 x 18 |
| 99963NR · 109-1935 | 125 | 8    | 5 gas     | 250 x 210 x 18 |
| 99963NR · 109-1936 | 150 | 8    | 6"gas     | 285 x 240 x 22 |

## GUARNIZIONE E SERIE BULLONI UNI EN 22014

- In acciaio zincato

| Codice · Articolo | Descrizione       | n. bulloni | Dn  |
|-------------------|-------------------|------------|-----|
| 99963NR. 569-0900 | Per flange DN 50  | 4          | M16 |
| 99963NR. 569-0901 | Per flange DN 65  | 4          | M16 |
| 99963NR. 569-0902 | Per flange DN 80  | 8          | M16 |
| 99963NR. 569-0924 | Per flange DN 100 | 8          | M16 |
| 99963NR. 569-0903 | Per flange DN 125 | 8          | M16 |
| 99963NR. 569-0938 | Per flange DN 150 | 8          | M20 |





## STRUMENTAZIONE



### TUBO DI PITOT

**Cod. 99963NR 630-0930**

Per il rilevamento della pressione dinamica e della portata, con tappo di scarico e beccuccio di ingresso calibrato, realizzato in ottone cromato e completo di:

- certificati e tabelle di conversione
- n° 2 manometri in bagno di glicerina (0 – 10 bar ; 0 – 25 bar)
- valigetta



### MISURATORE DI PRESSIONE E PORTATA

**Cod. 99963NR 633-0939**

Attacco UNI 45, realizzato in ottone cromato e rame, completo di:

- certificati e tabelle di conversione
- manometro in bagno di glicerina
- serie riduzioni (DN 45M x DN 25F – DN 45M x DN 70F)
- serie ugelli (diam. 8-9-10-12-13-16 mm)
- base lancia in ottone con cavo in alluminio
- valigetta



### CALOTTA PER IL RILEVAMENTO DELLA PRESSIONE STATICA

Realizzata in ottone cromato e completa di:

- manometro in bagno di glicerina (0 – 25 bar)
- rubinetto di sfiato aria

| Codice · Articolo  | Descrizione   |
|--------------------|---------------|
| 99963NR · 632-0927 | Attacco DN 25 |
| 99963NR · 632-0928 | Attacco DN 45 |
| 99963NR · 632-0929 | Attacco DN 70 |

### APPARECCHIO DI CONTROLLO PRESSIONE RESIDUA RETI IDRANTI SECONDO UNI 10779

Composto da:

- raccordo in ghisa malleabile con attacco rapido per manometro
- valvola di intercettazione con manometro (0-25 Bar) dotato di attacco rapido



| Codice · Articolo  | Descrizione                       |
|--------------------|-----------------------------------|
| 99963NR · 639-2761 | Attacco alla rete idrica 1" Gas   |
| 99963NR · 639-2760 | Attacco alla rete idrica 1" ½ Gas |
| 99963NR · 639-2762 | Attacco alla rete idrica 2" Gas   |





## APPARECCHIATURE A SCHIUMA

### LANCIA SCHIUMA IN ACCIAIO INOX AISI 304



| Codice · Articolo | Fig. | Espansione | Attacchi UNI | Portata l /min | Specifiche  |
|-------------------|------|------------|--------------|----------------|-------------|
| 99963NR · LB 45   | 1    | Bassa      | 45           | 200            | Senza mixer |
| 99963NR · LB 70   | 1    | Bassa      | 70           | 400            | Senza mixer |
| 99963NR · LB 45 M |      | Bassa      | 45           | 200            | Con mixer   |
| 99963NR · LB 70 M |      | Bassa      | 70           | 400            | Con mixer   |
| 99963NR · LM 45   | 2    | Media      | 45           | 200            | Senza mixer |
| 99963NR · LM 70   | 2    | Media      | 70           | 400            | Senza mixer |

### GRUPPO MOBILE A SCHIUMA

**Cod. 99963NR**

Carrello porta fusto in cui sono applicati tutti gli accessori, completo di:

- porta manichette
- fusto schiumogeno in materiale plastico
- miscelatore schiuma in lega leggera
- lancia schiuma a bassa espansione con corpo in acciaio inox aisi 304
- due manichette antincendio di mandata lungh 20 m



| Descrizione   |
|---|
| 100 Kg – attacco DN 45 – fluorproteico 6 % / proteico 6% / filmante A.F.F.F. 6% / sintetico / universale 6% |
| 200 Kg – attacco DN 45 – fluorproteico 6 % / proteico 6% / filmante A.F.F.F. 6% / sintetico / universale 6% |
| 100 Kg – attacco DN 70 – fluorproteico 6 % / proteico 6% / filmante A.F.F.F. 6% / sintetico / universale 6% |
| 200 Kg – attacco DN 70 – fluorproteico 6 % / proteico 6% / filmante A.F.F.F. 6% / sintetico / universale 6% |

### LIQUIDO SCHIUMOGENO ANTINCENDIO

**Cod. 99963NR**

- Fusto di pvc



| Descrizione                        | Nome commerciale           |
|------------------------------------|----------------------------|
| 25 – 100 -200 Kg proteico          | Foamin 6% - Protal 6%      |
| 25 – 100 -200 Kg filmante A.F.F.F. | Hidal 6% - Profilm 6%      |
| 25 – 100 -200 Kg sintetico         | Plurex N - Prosintex       |
| 25 – 100 -200 Kg fuorproteico      | Apirol FX 6% - Proflon FP6 |
| 25 – 100 -200 Kg universale        | Univex 6% - Provex AR 6%   |



## IMPIANTI ANTINCENDIO FISSI

Servizio completo su tutta la gamma dei prodotti per impianti delle varie tipologie. Si prega di contattare i nostri tecnici per consulenze, progettazioni e studi di fattibilità per tutti i tipi di impianti antincendio fissi.



### VALVOLA DI CONTROLLO PER IMPIANTO SPRINKLER A UMIDO

Omologata UL/FM/CE, con uscita scanalata o flangiata PN 10/16, fornita preassemblata e composta da:

- corpo valvola ad umido
- campana idraulica di allarme
- trim per valvola ad umido
- camera di ritardo
- valvola di intercettazione
- pressostato di allarme

| Codice · Articolo  | Diametro |
|--------------------|----------|
| 99963NR · UM 2"1/2 | 2"1/2    |
| 99963NR · UM 3"    | 3"       |
| 99963NR · UM 4"    | 4"       |
| 99963NR · UM 6"    | 6"       |
| 99963NR · UM 8"    | 8"       |



### VALVOLA DI CONTROLLO PER IMPIANTO SPRINKLER A SECCO

Omologata UL/FM/CE, con uscita scanalata o flangiata PN 10/16, fornita preassemblata e composta da:

- corpo valvola a secco
- dispositivo di mantenimento in pressione dell'aria
- trim per valvola a secco
- acceleratore con trim
- valvola di intercettazione
- campana idraulica di allarme
- pressostato di allarme
- pressostato di allarme aria

| Codice · Articolo  | Diametro |
|--------------------|----------|
| 99963NR · SE 2"1/2 | 2"1/2    |
| 99963NR · SE 3"    | 3"       |
| 99963NR · SE 4"    | 4"       |
| 99963NR · SE 6"    | 6"       |
| 99963NR · SE 8"    | 8"       |



### VALVOLA DI CONTROLLO PER IMPIANTO SPRINKLER A DILUVIO

Omologata UL/FM/CE, con uscita scanalata o flangiata PN 10/16, fornita preassemblata e composta da:

- corpo valvola a diluvio
- pressostato di allarme
- trim per valvola a diluvio
- trim elettrico 24 vcc
- valvola di intercettazione
- campana idraulica di allarme

| Codice · Articolo  | Diametro |
|--------------------|----------|
| 99963NR · DI 2"1/2 | 2"1/2    |
| 99963NR · DI 3"    | 3"       |
| 99963NR · DI 4"    | 4"       |
| 99963NR · DI 6"    | 6"       |
| 99963NR · DI 8"    | 8"       |



### VALVOLA DI CONTROLLO PER IMPIANTO SPRINKLER A PREAZIONE

Omologata UL/FM/CE, con uscita scanalata o flangiata PN 10/16, fornita preassemblata e composta da:

- corpo valvola a preazione
- n° 2 pressostati di allarme
- trim per valvola a preazione
- trim elettrico 24 vcc
- valvola di intercettazione
- campana idraulica di allarme

| Codice · Articolo  | Diametro |
|--------------------|----------|
| 99963NR · PR 2"1/2 | 2"1/2    |
| 99963NR · PR 3"    | 3"       |
| 99963NR · PR 4"    | 4"       |
| 99963NR · PR 6"    | 6"       |
| 99963NR · PR 8"    | 8"       |



## SPRINKLER UPRIGHT 1/2" RISPOSTA STANDARD OMOLOGATO CE



**Cod. 99963NR**

- Orifizio 1/2" (13mm)
- Fattore K=80
- Per installazione rivolto verso l'alto in impianti a umido/secco/preazione
- Pressione max di lavoro 12 bar

| Finitura ottone |             | Finitura cromata |             | Finitura bianca |             |
|-----------------|-------------|------------------|-------------|-----------------|-------------|
| Articolo        | Taratura C° | Articolo         | Taratura C° | Articolo        | Taratura C° |
| 919/A-7124      | 57          | 919/A-7129       | 57          | 919/A-7134      | 57          |
| 919/A-7125      | 68          | 919/A-7130       | 68          | 919/A-7135      | 68          |
| 919/A-7126      | 79          | 919/A-7131       | 79          | 919/A-7136      | 79          |
| 919/A-7127      | 93          | 919/A-7132       | 93          | 919/A-7137      | 93          |
| 919/A-7128      | 141         | 919/A-7133       | 141         | 919/A-7138      | 141         |

## SPRINKLER PENDENT 1/2" RISPOSTA STANDARD OMOLOGATO CE



**Cod. 99963NR**

- Orifizio 1/2" (13mm)
- Fattore K=80
- Per installazione rivolto verso il basso in impianti a umido
- Pressione max di lavoro 12 bar

| Finitura ottone |             | Finitura cromata |             | Finitura bianca |             |
|-----------------|-------------|------------------|-------------|-----------------|-------------|
| Articolo        | Taratura C° | Articolo         | Taratura C° | Articolo        | Taratura C° |
| 919/B-7139      | 57          | 919/B-7144       | 57          | 919/B-7149      | 57          |
| 919/B-7140      | 68          | 919/B-7145       | 68          | 919/B-7150      | 68          |
| 919/B-7141      | 79          | 919/B-7146       | 79          | 919/B-7151      | 79          |
| 919/B-7142      | 93          | 919/B-7147       | 93          | 919/B-7152      | 93          |
| 919/B-7143      | 141         | 919/B-7148       | 141         | 919/B-7153      | 141         |

## SPRINKLER UPRIGHT 3/4" RISPOSTA STANDARD OMOLOGATO CE



**Cod. 99963NR**

- Orifizio 17/32" (14mm)
- Fattore K=115
- Per installazione rivolto verso l'alto in impianti a umido/secco/preazione
- Pressione max di lavoro 12 bar.

| Finitura ottone |             | Finitura cromata |             | Finitura bianca |             |
|-----------------|-------------|------------------|-------------|-----------------|-------------|
| Articolo        | Taratura C° | Articolo         | Taratura C° | Articolo        | Taratura C° |
| 920/A-7154      | 57          | 920/A-7159       | 57          | 920/A-7164      | 57          |
| 920/A-7155      | 68          | 920/A-7160       | 68          | 920/A-7165      | 68          |
| 920/A-7156      | 79          | 920/A-7161       | 79          | 920/A-7166      | 79          |
| 920/A-7157      | 93          | 920/A-7162       | 93          | 920/A-7167      | 93          |
| 920/A-7158      | 141         | 920/A-7163       | 141         | 920/A-7168      | 141         |

## SPRINKLER PENDENT 3/4" RISPOSTA STANDARD OMOLOGATO CE



**Cod. 99963NR**

- Orifizio 17/32" (14mm)
- Fattore K=115
- Per installazione rivolto verso il basso in impianti a umido
- Pressione max di lavoro 12 bar.

| Finitura ottone |             | Finitura cromata |             | Finitura bianca |             |
|-----------------|-------------|------------------|-------------|-----------------|-------------|
| Articolo        | Taratura C° | Articolo         | Taratura C° | Articolo        | Taratura C° |
| 920/B-7169      | 57          | 920/B-7174       | 57          | 920/B-7179      | 57          |
| 920/B-7170      | 68          | 920/B-7175       | 68          | 920/B-7180      | 68          |
| 920/B-7171      | 79          | 920/B-7176       | 79          | 920/B-7181      | 79          |
| 920/B-7172      | 93          | 920/B-7177       | 93          | 920/B-7182      | 93          |
| 920/B-7173      | 141         | 920/B-7178       | 141         | 920/B-7183      | 141         |

## SPRINKLER SIDEWALL 1/2" RISPOSTA STANDARD



**Cod. 99963NR**

- Orifizio 1/2" (13mm)
- Fattore K=80
- Per installazione orizzontale a parete in impianti a umido
- Pressione max di lavoro 12 bar.

| Finitura ottone |             | Finitura cromata |             |
|-----------------|-------------|------------------|-------------|
| Articolo        | Taratura C° | Articolo         | Taratura C° |
| 950-8050        | 57          | 950-8056         | 57          |
| 950-8051        | 68          | 950-8057         | 68          |
| 950-8052        | 79          | 950-8058         | 79          |
| 950-8053        | 93          | 950-8059         | 93          |

**EROGATORE APERTO PER ACQUA FRAZIONATA**

- A cono pieno, in ottone (specificare angolo di apertura getto e portata richiesta)

| Codice - Articolo | Diametro |
|-------------------|----------|
| 99963NR - CP 1/2" | 1/2"     |
| 99963NR - CP 3/4" | 3/4"     |

**UGELLO APERTO A CONO PIENO 1/2"**

- Attacco 1/2" BSPT – per installazione in impianti a diluvio (applicazioni tipiche: aree di stoccaggio, magazzini contenenti materiali infiammabili, hangar, protezione cisterne) – pressione max di lavoro 12 bar
- finitura ottone naturale

| Codice Articolo   | Fattore K | Angolo deflettore |
|-------------------|-----------|-------------------|
| 99963NR 966-8098B | 20        | 120               |
| 99963NR 966-8099B | 40        | 120               |

**UGELLO APERTO A LAMA**

- Attacco BSPT – per installazione orizzontale o verticale in impianti a diluvio (applicazioni tipiche: lama d'acqua, protezione vetrate e cisterne) pressione max di lavoro 12 bar

| Codice - Articolo | Attacco | Fattore K |
|-------------------|---------|-----------|
| 99963NR 951-8068B | 1/2"    | 20        |
| 99963NR 951-8070B | 1/2"    | 40        |
| 99963NR 951-8072B | 1/2"    | 80        |

**GABBIA DI PROTEZIONE PER SPRINKLER**

| Codice - Articolo  | Attacco |
|--------------------|---------|
| 99963NR - 956-8917 | 1/2"    |
| 99963NR - 956-8918 | 3/4"    |

**ROSETTA DA INCASSO TELESCOPICA PER SPRINKLER 1/2" E 3/4"**

| Finitura cromata  |         |             | Finitura bianca   |         |             |
|-------------------|---------|-------------|-------------------|---------|-------------|
| Codice - Articolo | Attacco | Regolazione | Codice - Articolo | Attacco | Regolazione |
| 99963NR 922-7196  | 1/2"    | 3/4"        | 99963NR 922-7197  | 1/2"    | 3/4"        |
| 99963NR 922-7200  | 3/4"    | 3/4"        | 99963NR 922-7201  | 3/4"    | 3/4"        |

**CHIAVE PER MONTAGGIO SPRINKLER**

| Codice - Articolo  | Modello            |
|--------------------|--------------------|
| 99963NR - 928-7232 | per sprinkler 1/2" |
| 99963NR - 928-7236 | per sprinkler 3/4" |

**CASSETTA METALLICA PORTA SPRINKLER DI SCORTA (DA 1/2" E 3/4")**

| Codice - Articolo | Descrizione |
|-------------------|-------------|
| 99963NR - CASS/6  | 6 posti     |
| 99963NR - CASS/12 | 12 posti    |





## IMPIANTI ANTINCENDIO FISSI

Servizio completo su tutta la gamma dei prodotti per impianti delle varie tipologie.

Si prega di contattare i nostri tecnici per consulenze, progettazioni e studi di fattibilità per tutti i tipi di impianti antincendio fissi.

### IMPIANTI WATER MIST

I sistemi Water Mist, grazie ad una scarica di piccole gocce d'acqua ad alta velocità, saturano completamente gli ambienti con una nebbia ad alta densità, che facilmente raggiunge anche le aree nascoste, assorbendo e bloccando il calore radiante dall'origine del fuoco e togliendo ossigeno dall'iniziale area di combustione.

In molte applicazioni può sostituire sia i sistemi a "gas" che i sistemi tradizionali ad "Acqua", infatti, utilizzando minime quantità d'acqua rende minimi i danni causati dalla stessa.

Esistono vari tipi di componenti da utilizzare nei sistemi "Water Mist", l'impianto comunque si divide in sezioni a seconda delle aree da proteggere, e il funzionamento può essere:

- Manuale (mediante l'attivazione dell'operatore)
- Automatico (mediante l'attivazione di un Sistema di rilevazione incendio)



### IMPIANTI A SCHIUMA

I sistemi antincendio fissi a Schiuma utilizzano una miscela acqua/schiuma, di "TIPO" (occorre verificare il più idoneo) e "Proporzioni variabili", a seconda del combustibile presente, frapponendosi fra il combustibile stesso e il comburente (Ossigeno), estinguendo le fiamme per soffocamento.

Gli impianti si dividono in:

- Bassa espansione (rapporto di espansione della miscela prima e dopo gli erogatori 1:20)
  - Media espansione (rapporto di espansione della miscela prima e dopo gli erogatori 1:200)
  - Alta espansione (rapporto di espansione della miscela prima e dopo gli erogatori 1:1000)
- Il funzionamento degli impianti può essere:
- Manuale (mediante l'attivazione dell'operatore)
  - Automatico (mediante l'attivazione di un Sistema di rilevazione incendio)



### IMPIANTI AD AEROSOL

I sistemi antincendio fissi ad Aerosol, sono costituiti da "Generatori", riempiti con un composto solido; attivati sprigionano un aerosol (composto principale da Sali di Potassio e Gas Inerti) estinguendo l'incendio per reazione chimica. Quando le particelle di Sali di Potassio raggiungono l'incendio, reagiscono chimicamente formando "radicali di potassio K+" che si legano ai "radicali liberi OH" formando composti stabili KOH, che inibiscono la combustione estinguendo l'incendio.

Esistono vari tipi di sistemi ad Aerosol, con generatori di varie dimensioni attivabili sia manualmente che automaticamente.



### IMPIANTI A GAS

I sistemi antincendio fissi a Gas, sono del tipo "A Saturazione", e sono utilizzati normalmente per volumi medio/piccoli, per la protezione di apparecchiature elettriche ed elettroniche (CED, Sale Quadri, ecc.) per documenti (Archivi, Biblioteche, ecc.) per opere d'arte (Musei, Depositi, ecc) ed altri vari impieghi. Questa categoria di estinguenti è utilizzata principalmente perchè non è "dannosa alle persone" (ad eccezione del Bissido di Carbonio - CO2) "non sporca" e non "danneggia" la merce e le apparecchiature presenti in ambiente.

Esistono vari tipi di estinguenti gassosi, ognuno con le proprie caratteristiche:

- Concentrazione di progetto;
- Tempi di scarica;
- Livelli di tossicità.

Il funzionamento dell'impianto può essere:

- Manuale (mediante l'attivazione dell'operatore);
- Automatico (mediante l'attivazione da un Sistema di rilevazione incendio).



### IMPIANTI DI RILEVAZIONE

I sistemi Elettronici e di Sicurezza sono riconducibili a queste grandi "famiglie":

- Rilevazione Incendio;
- Rilevazione vapori gas tossici e infiammabili;
- Segnalazione di Emergenza;
- Antintrusione;
- Controllo Accessi;
- TV a circuito chiuso;
- Altri

Ogni sistema deve essere studiato, dimensionato e adattato alla realtà specifica, nel pieno rispetto delle normative vigenti, utilizzando i componenti che più garantiscono il risultato richiesto.





## PORTE TAGLIAFUOCO

Con resistenza al fuoco secondo la norma UNI EN 1634, ad anta/e tamburata/e in lamiera zincata, coibentazione con materiali isolanti, senza battuta inferiore, composta da:

- telaio angolare in profilato di lamiera d'acciaio zincato, con zanche a murare e distanziale inferiore avvitabile;
- serratura con foro, cilindro ed inserto per chiave tipo patent;
- maniglia antinfortunistico colore nero;
- cerniere a molla per l'auto chiusura;
- rinforzi interni nelle ante/a per l'inserimento del chiudiporta e del maniglione antipánico;
- guarnizione termo espandente applicata sul telaio;
- targhetta di contrassegno applicata sulla battuta dell'anta;
- verniciatura con finitura a struttura antigraffio goffrata RAL 9001- avorio chiaro - (su ordinazione si eseguono colorazioni diverse);

N.B.

Disponibilità su richiesta di un'ampia gamma di modelli anche su misura, specificare sempre il senso di apertura.

**Cod. 99963PORTE**

### PORTE TAGLIAFUOCO

#### AD 1 BATTENTE EI<sub>2</sub> 60 O EI<sub>2</sub> 120

| Larghezze LVM in mm | Altezza mm | Altezza mm |
|---------------------|------------|------------|
| 800                 | 2050       | 2150       |
| 900                 | 2050       | 2150       |
| 1000                | 2050       | 2150       |
| 1200                | 2050       | 2150       |
| 1265                | 2050       | 2150       |
| 1300                | 2050       | 2150       |
| 1330                | 2050       | 2150       |



### PORTE TAGLIAFUOCO

#### A 2 BATTENTI EI<sub>2</sub> 60 O EI<sub>2</sub> 120

| Larghezze LVM in mm | Altezza mm | Altezza mm |
|---------------------|------------|------------|
| 1150 (800 + 350)    | 2050       | 2150       |
| 1200 (800 + 400)    | 2050       | 2150       |
| 1250 (800 + 450)    | 2050       | 2150       |
| 1265 (665 + 600)    | 2050       | 2150       |
| 1300 (900 + 400)    | 2050       | 2150       |
| 1350 (900 + 450)    | 2050       | 2150       |
| 1400 (1000 + 400)   | 2050       | 2150       |
| 1450 (1000 + 450)   | 2050       | 2150       |
| 1500 (900 + 600)    | 2050       | 2150       |
| 1600 (800 + 800)    | 2050       | 2150       |
| 1700 (900 + 800)    | 2050       | 2150       |
| 1800 (900 + 900)    | 2050       | 2150       |
| 1800 (1000 + 800)   | 2050       | 2150       |
| 1900 (1000 + 900)   | 2050       | 2150       |
| 2000 (1000 + 1000)  | 2050       | 2150       |





## MANIGLIONI ANTIPANICO



### MANIGLIONE ANTIPANICO PER ANTA PRINCIPALE FAST PUSH

**Cod. 99963PORTE**

Per porta ad anta singola, due scatole di comando con braccetti in materiale plastico e anima di acciaio, colore nero, barra in alluminio, con scrocco autobloccante in lega di alluminio cromato.



### MANIGLIONE ANTIPANICO PER ANTA SECONDARIA FAST PUSH

**Cod. 99963PORTE**

Per anta secondaria, due scatole di comando con braccetti in materiale plastico e anima di acciaio, colore nero, barra in alluminio, con aste dotate di scrocco alto/basso o laterale in lega di alluminio cromato.



### MANIGLIONE ANTIPANICO PER ANTA PRINCIPALE FAST TOUCH

**Cod. 99963PORTE**

Per porta ad anta singola, dotata di carter in alluminio verniciato nero, barra in alluminio verniciata rossa e scrocco in lega di alluminio autobloccante.



### MANIGLIONE ANTIPANICO PER ANTA PRINCIPALE TIPO TWIST

**Cod. 13700**

Per anta principale, certificato EI 120, per serrature ad infilare, bracci/carter in plastica colore nero e barra in alluminio anodizzato, completo di serratura e maniglia esterna.

### MANIGLIONE ANTIPANICO PER ANTA SECONDARIA TIPO TWIST

**Cod. 99963PORTE M-SEC**

Per anta secondaria, certificato EI 120, per serrature ad infilare, bracci/carter in plastica colore nero e barra in alluminio anodizzato, completo di serratura e maniglia esterna.

## ACCESSORI

### MANIGLIA

**Cod. 99963PORTE-MAN**

### ELETTROMAGNETE

**Cod. 99963PORTE-EL**

Con pulsante di sblocco.

### CHIUDIPORTA AEREO

**Cod. 99963PORTE-CH**

Con braccio a V, per anta principale.



## PORTONI SCORREVOLI TAGLIAFUOCO

### Cod. 99963PORTE

Approvato REI 60/120, secondo le norme UNI-CNVVF 9723, ad una o due ante in lamiera di acciaio con isolamento interno, composto da:

- pannelli modulari accoppiati, in lamiera sulle due facce esterne e pacco coibente interno resistente alle alte temperature, con struttura inferiore e superiore d'irrigidimento;
- scorrimento aereo su carrelli ad attrito ridotto montati su cuscinetti a sfera, olive di scorrimento a terra posizionate oltre luce;
- guida superiore realizzata con struttura portante in lamiera d'acciaio, presso piegata e preforata;
- montanti laterali in lamiera presso piegata opportunamente sagomata;
- funzionamento a mezzo contrappeso azionato da fusibile termico (versione normale) o da elettromagnete (versione automatica);
- guarnizioni di tipo termo espandente su tutto il perimetro;
- finitura con mano di fondo, trattamento previo reticolazione a forno a 180°C colore RAL 7035 (su ordinazione si eseguono colorazioni diverse);
- targa di identificazione apposta direttamente sul pannello

N.B.

Disponibilità su richiesta di un'ampia gamma di modelli anche su misura;  
Specificare dimensioni e sempre il senso di apertura.

## EVACUATORI DI FUMO E CALORE

### EVACUATORE DI FUMO E CALORE (EFC)

#### Cod. 99963NR – EFC

Per installazione orizzontale, certificato CE ai sensi della Direttiva 89/106/CEE e conformi alla norma armonizzata EN 12101-2, composto da:

- basamento verticale in lamiera zincata H = 200 mm, dotato di materassino coibente interno, membrana bituminosa esterna ed organi di fissaggio alla struttura;
- cupola monoblocco a semplice o doppia, in polimetilmetacrilato estruso, completa di guarnizioni ed accessori di fissaggio alla base in cemento, metallica, o al basamento prefabbricato.  
Colorazione standard: opal o trasparente;
- dispositivo di apertura per l'evacuazione di fumo e calore, costituito da :
  - telaio e contro telaio in profili di alluminio estruso (UNI 9606/1) non anodizzato privo di saldature, con angolari brevettati pressofusi, cerniere in alluminio e accessori fissati al telaio tramite piastrine scorrevoli e guarnizioni;
  - attuatore con gruppo tarato a 68°C, con bombola di CO<sub>2</sub> atta ad azionare il pistone centrale per consentire il ribaltamento con angolo di 160° circa, con ulteriore molla a gas con funzione di freno per rallentare il ribaltamento;
  - n° 2 scroccchi di tenuta per il fissaggio contro possibili aperture accidentali;
  - maniglia esterna per apertura di controllo e manutenzione;

N.B.

Specificare dimensioni e S.U.A.



### EVACUATORE DI FUMO E CALORE (EFC) A LAMELLE

#### Cod. 99963NR – EFC-LAM

Per installazione verticale/orizzontale, certificato CE ai sensi della Direttiva 89/106/CEE e conformi alla norma armonizzata EN 12101-2, composto da:

- telaio perimetrale fisso su cui sono inserite le lamelle, flangia perimetrale di appoggio e di fissaggio, lamelle trasparenti o opache, orientabili, con tenuta dell'aria e dell'acqua in qualsiasi posizione di montaggio, i movimenti di rotazione sono perni di alluminio, montati su boccole di nylon, senza bisogno di manutenzione o ingrassaggio;
- lamelle costruite in lega di alluminio (AlMg3), reazione al fuoco Classe 0;
- dispositivo integrato di apertura per l'evacuazione di fumo e calore, inserito all'interno del basamento, costituito da ampolla termosensibile in vetro a 68°C (93°C o 141°C) e cartuccia di CO<sub>2</sub>.

N.B.

Specificare dimensioni e S.U.A.







## PROTEZIONE PASSIVA

### COLLARI TERMOESPANDENTI ANTINCENDIO REI 120/180



**Cod. 99963NR - COLL**

- Certificati EN 1366-3
- A protezione di tubi combustibili, costituiti da un guscio metallico contenente materiale intumescente antincendio.
- Sono disponibili vari modelli in relazione alle specifiche esigenze. Utilizzabili su parete o su solaio.

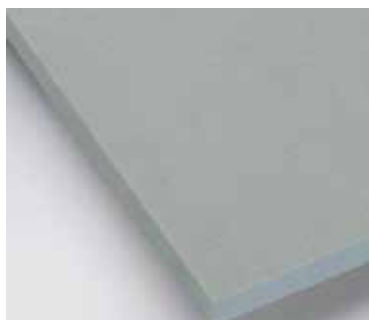
### SACCHETTO TERMOESPANDENTE ANTINCENDIO REI 120/180



- Certificati EN 1366-3
- A protezione di cavi e canaline portatavi elettrici.
- Utilizzabili su parete o su solaio

| Codice · Articolo | L x P x H mm   | Volume ml |
|-------------------|----------------|-----------|
| 99963NR · PS 300  | 340 x 100 x 25 | 1000      |
| 99963NR · PS 750  | 340 x 200 x 35 | 2000      |

### LASTRA ANTINCENDIO PER LA REALIZZAZIONE DI PARETI, DIVISORI O CONTROSOFFITTI, REI 120/180



**Cod. 99963NR - LAS**

- Certificata EN 1366
- Realizzata in calcio silicato idrato rinforzato con fibre di cellulosa ed additivi inorganici (esenti da amianto).
- Sono disponibili vari modelli, da utilizzare con varie applicazioni, in relazione alle specifiche esigenze.

## COPPELLE COPRI TIRANTI

### COPPELLE DI PROTEZIONE PER TIRANTI METALLICI



**Cod. 99963NR - COPP**

- Certificate EN 1363-1
- Certificate R 120, composte da feltro in fibre, a base di ossidi alcalino ferrosi e gel superisolante con alluminio, rivestite con lamierino in acciaio zincato chiuso con 3 viti autoperforanti ogni metro, con le seguenti caratteristiche:
  - diametro esterno tirante: 34 mm (max)
  - diametro esterno coppella: 96 mm
  - lunghezza coppella: 1000 mm
  - incombustibilità: Classe 0 secondo D.M. 14-01-1985

### COPRITENDITORE DI PROTEZIONE PER TENDITORI



**Cod. 99963NR - CTEN**

- Certificate EN 1363-1
- Certificato R 120, composto da feltro in fibre, a base di ossidi alcalino ferrosi e gel superisolante con alluminio, rivestito con lamierino in acciaio zincato chiuso con 3 viti autoperforanti ogni metro, con le seguenti caratteristiche:
  - diametro interno: 96 mm
  - diametro esterno: 136 mm
  - lunghezza: 333 mm
  - incombustibilità: Classe 0 secondo D.M. 14-01-1985



## ACCESSORI

### PICOZZINO CON FODERO PER VVF

**Cod. 07720**

- Testa (taglio e punta) in acciaio al carbonio satinato, manico in legno, custodia in pelle nera, peso 1 Kg - lunghezza 370 mm

### ASCIA DI SFONDAMENTO

**Cod. 99963NR - ASC**

- Con lama e punta in acciaio al carbonio, manico in legno, peso 3,5 Kg - lunghezza 900 mm

### CINTURONE IN CUIO NERO PER EMERGENZA VVF

**Cod. 99963NR - CINT**

- Peso 200 gr
- Lunghezza 1320 mm

### COPERTA ANTIFIAMMA

- Coperta antifiamma realizzata in fibra di vetro, fornita con custodia in pvc rigido, per installazione a parete, dotata di tiranti per una facile estrazione.

| Codice | Dimensione cm |
|--------|---------------|
| 07400  | 180x180       |
| 07402  | 180x120       |

### PALA BATTIFUOCO LAMELLARE CON MANICO IN LEGNO

**Cod. 07700**

- Peso Kg 2,5
- Lunghezza 1500 mm

### PALA ANTISCINTILLA IN ALLUMINIO

**Cod. 99963NR - PA**

- Pala pieghevole in lega di alluminio antiscintilla, manico in plastica antiurto
- Lunghezza aperta mm. 1035
- Lunghezza piegata mm.560

### LEVA PIEDE DI PORCO IN METALLO

**Cod. 99963NR - LP**

- Peso Kg 2
- Lunghezza 700 mm





**NOTE** I prodotti contraddistinti dal codice 99963NR sono disponibili su ordinazione specificandone l'articolo o le caratteristiche richieste.

## NORMATIVE ANTINCENDIO

### PRINCIPALI RIFERIMENTI NORMATIVI

|                                    |   |
|------------------------------------|---|
| <b>D.P.R. N° 547 DEL 27-4-1955</b> | Norme per la prevenzione degli infortuni sul lavoro   |
| <b>D.P.R. N° 37 DEL 12-1-1998</b>  | Il nuovo regolamento di prevenzione incendi   |
| <b>D.P.R. N° 64 DEL 10-3-1998</b>  | Criteri generali di sicurezza antincendio e per la gestione dell'emergenza nei luoghi di lavoro |
| <b>D.LGS N° 93 DEL 25-2-2000</b>   | Direttiva PED per la costruzione ed il commercio di apparecchiature in pressione                |
| <b>D.LGS N°81 DEL 9-4-2008</b>     | Tutela della salute e sicurezza nei luoghi di lavoro  |

### PRINCIPALI NORME DI PRODOTTO (ESTINTORI)

|                           |  |
|---------------------------|--|
| <b>EN 2</b>               | Estintori d'incendio portatili - Classificazione dei fuochi                        |
| <b>UNI EN 3-7:2008</b>    | Estintori d'incendio portatili   |
| <b>UNI EN 3-8</b>         | Estintori d'incendio portatili - Requisiti aggiuntivi                              |
| <b>UNI EN 3-9</b>         | Estintori d'incendio portatili - Requisiti supplementari                           |
| <b>96/98 CE:2000</b>      | Certificazione di equipaggiamenti marittimi (MED)                                  |
| <b>UNI EN 615:2009</b>    | Agenti estinguenti - Specifiche per le polveri (diversi dalle polveri di classe D) |
| <b>UNI EN 5923:2012</b>   | Agenti estinguenti - Specifiche per biossido di carbonio                           |
| <b>UNI 1568-3</b>         | Agenti estinguenti - Specifiche per liquidi schiumogeni concentrati                |
| <b>UNI EN 1866-1:2008</b> | Estintori d'incendio carrellati  |
| <b>UNI 9492</b>           | Estintori d'incendio carrellati  |





## PRINCIPALI NORME DI PRODOTTO (MATERIALE POMPIERISTICO)

|                          |  |
|--------------------------|--|
| <b>UNI 804:2007</b>      | Apparecchiature per estinzione incendi (Raccordi per tubazioni flessibili) |
| <b>UNI EN 671/1:2003</b> | Sistemi fissi di estinzione incendi (Naspi)                                |
| <b>UNI EN 671/2:2003</b> | Sistemi fissi di estinzione incendi (Idranti a muro)                       |
| <b>UNI EN 694:2005</b>   | Tubazioni semirigide antincendio   |
| <b>UNI 7422:1975</b>     | Apparecchiature per estinzione incendi (Legature per tubazioni flessibili) |
| <b>UNI 9487:2006</b>     | Tubazioni flessibili antincendio   |
| <b>UNI 10779:2007</b>    | Impianti di estinzione incendi (Reti idranti)                              |
| <b>UNI EN 14384:2006</b> | Idranti antincendio a colonna sopra suolo                                  |
| <b>UNI EN 14339:2006</b> | Idranti antincendio sotto suolo  |
| <b>UNI EN 14540:2007</b> | Tubazioni antincendio per impianti fissi                                   |

